



ZOOM NA KIELCE

Anna Dwurnik



Rzeczpospolita
Polska

Unia Europejska
Fundusz Spójności



INWENTARYZACJA

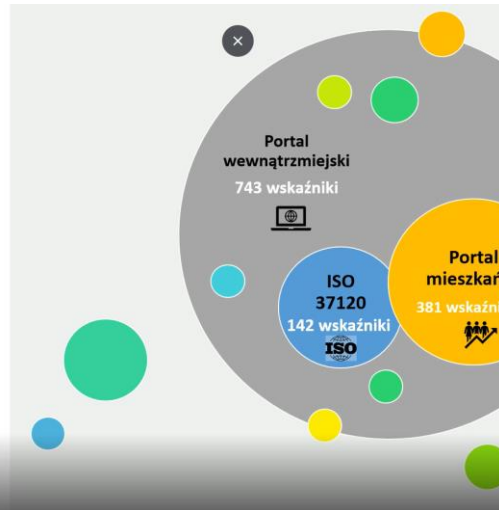
ANALIZA

WYPRACOWANIE METODYKI AUDYTU MIEJSKIEGO

cenatorium

Etap 1

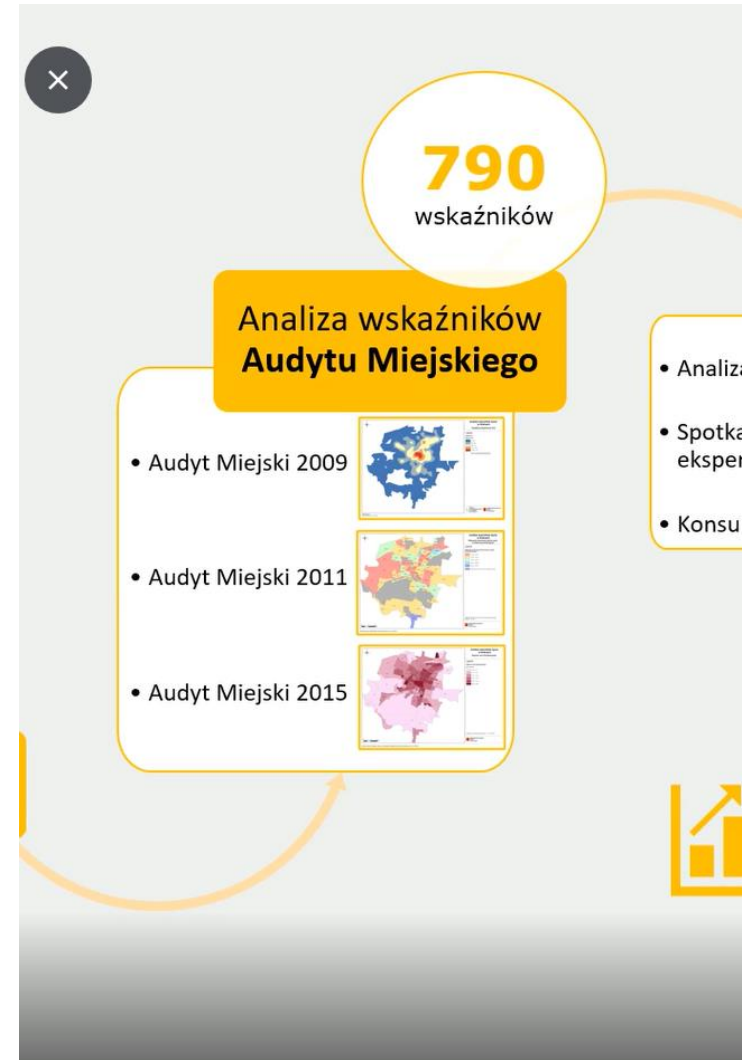
Wypracowanie uniwersalnej metodyki audytu miejskiego i analizy warunków życia

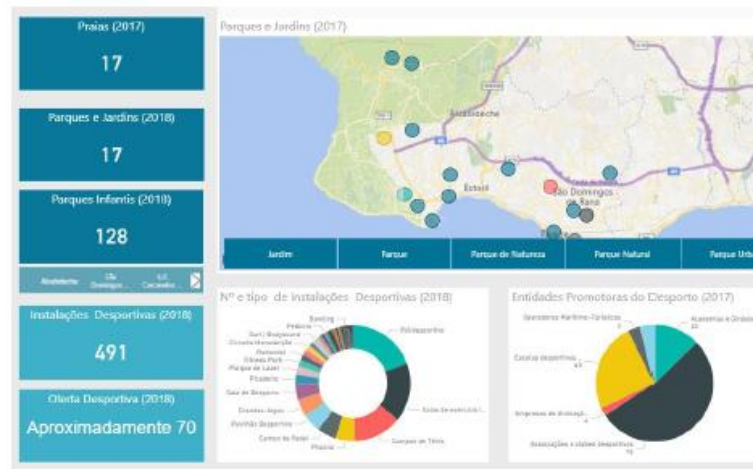
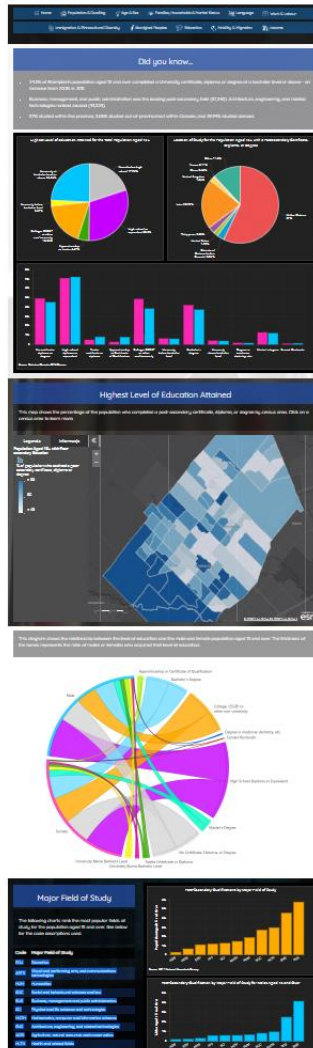


cenatorium

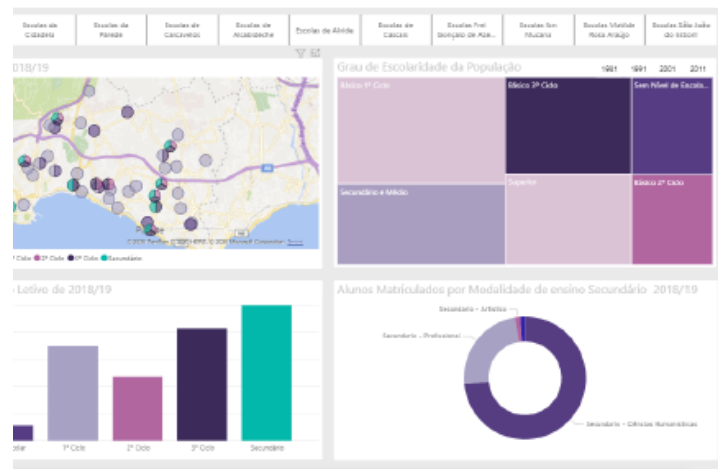
Cel publikacji wskaźników

Odbiorcy	Mieszkańcy	Zarządcy
Cel	<ul style="list-style-type: none">Budowanie świadomości obywatelskiej i poczucia współuczestniczeniaZainteresowanie mieszkańców polityką miejskąInformowanie mieszkańców o zmianach i rozwoju miastaWpływanie na zachowania mieszkańców - zwracanie uwagi na problemy, na które mieszkańcy mają wpływ np. poziom zanieczyszczeńPokazywanie jak działania miasta przekładają się na jakość życiaBudżet partycypacyjnyPromowanie miasta	<ul style="list-style-type: none">Wsparcie zarządcy w podejmowaniu decyzjiOcena efektywności funkcjonowania wskaźników i wymagań do działań i ich pozytywny wpływSygnalizacja lokalizacji problemówIntegracja miejskich działańMonitorowanie i prowadzenie działańPlanowanie długoterminowe





Panel: Wypoczynek, kultura i sport



PRZYKŁADY DOBRYCH PRAKTYK Z INNYCH MIAST

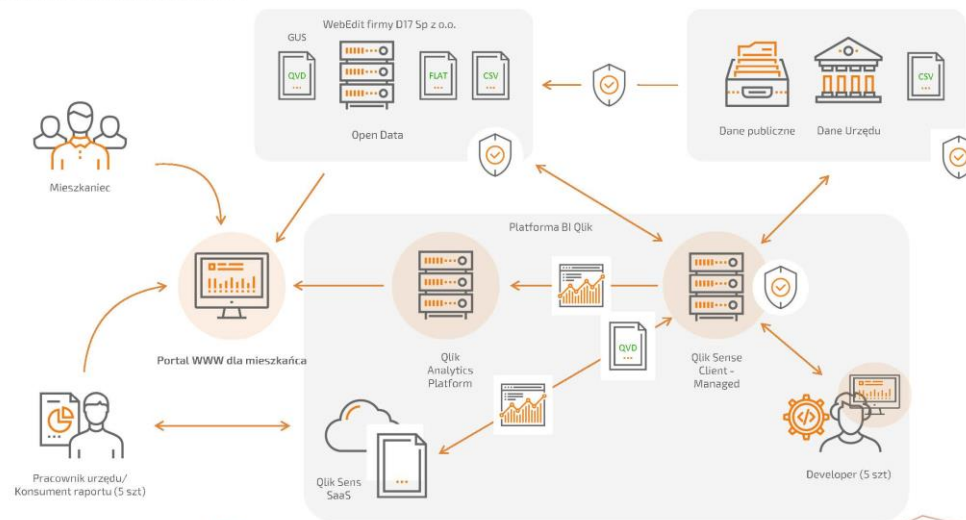
BUSINESS INTELLIGENCE CZYLI CO ?

PRZEKSZTAŁCANIE DANYCH
W INFORMACJE, NA PODSTAWIE KTÓRYCH
PODEJMUJEMY DECYZJE



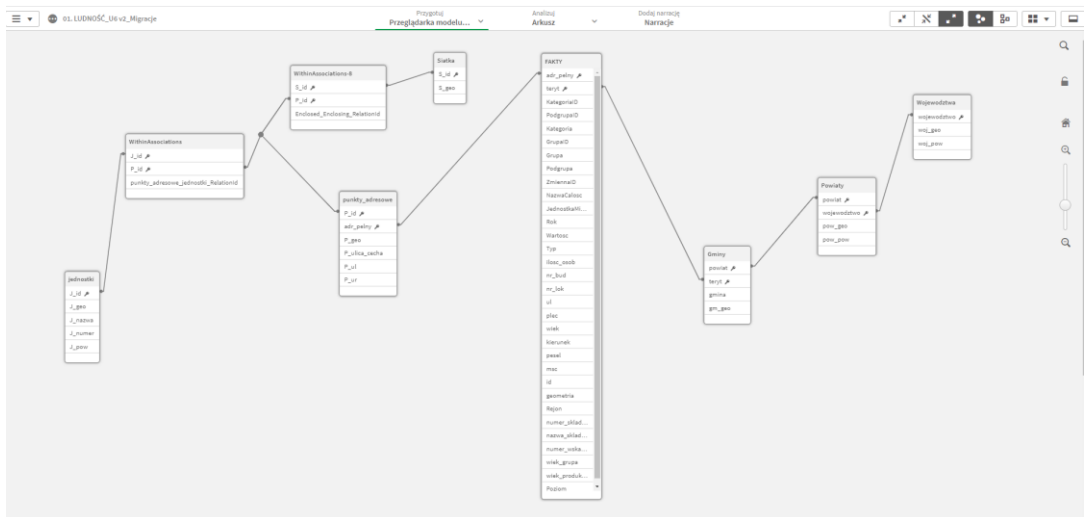
Prezentacja Koncepcji Architektury Systemu dla UM Kielce

Graficzne przedstawienie architektury systemu



3

ARCHITEKTURA SYSTEMU



```
1 SET ThousandSep* ',';
2 SET DecimalSep* '.';
3 SET MoneyThousandSep* ',';
4 SET MoneyDecimalSep* '.';
5 SET MoneyThousandFmt* '###,##0.###';
6 SET MoneyDecimalFmt* '###,##0.###';
7 SET DateFormat* 'DD.MM.YYYY';
8 SET TimeSeparator* '00:MM:SS[.FFF]';
9 SET FirstWeekDay* 1;
10 SET FirstWeekDay* 1;
11 SET FirstWeekDay* 1;
12 SET FirstWeekDay* 1;
13 SET CollationOrder* 'C';
14 SET FirstWeekDay* 1;
15 SET FirstWeekDay* 1;
16 SET FirstWeekDay* 1;
17 SET FirstWeekDay* 1;
18 SET FirstWeekDay* 1;
19 SET FirstWeekDay* 1;
20 SET FirstWeekDay* 1;
21 SET FirstWeekDay* 1;
22 SET FirstWeekDay* 1;
```

MODEL DANYCH

WebEditCMS D17

BAZA WSKAŹNIKÓW

BAZA ELEMENTÓW

Z QCLICKA

STRONY PORTALU

140452073 | WSKAŹNIKI - BAZA WSKAŹNIKÓW

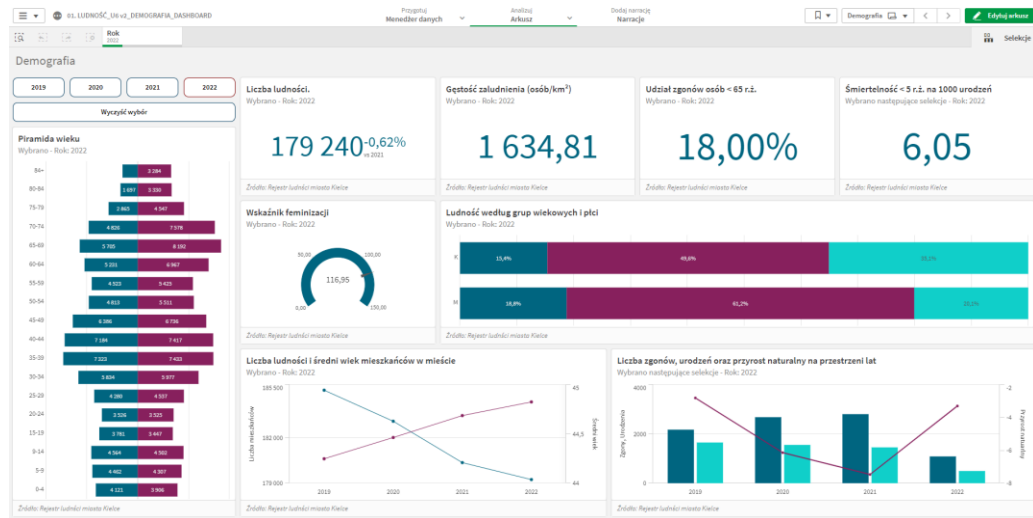
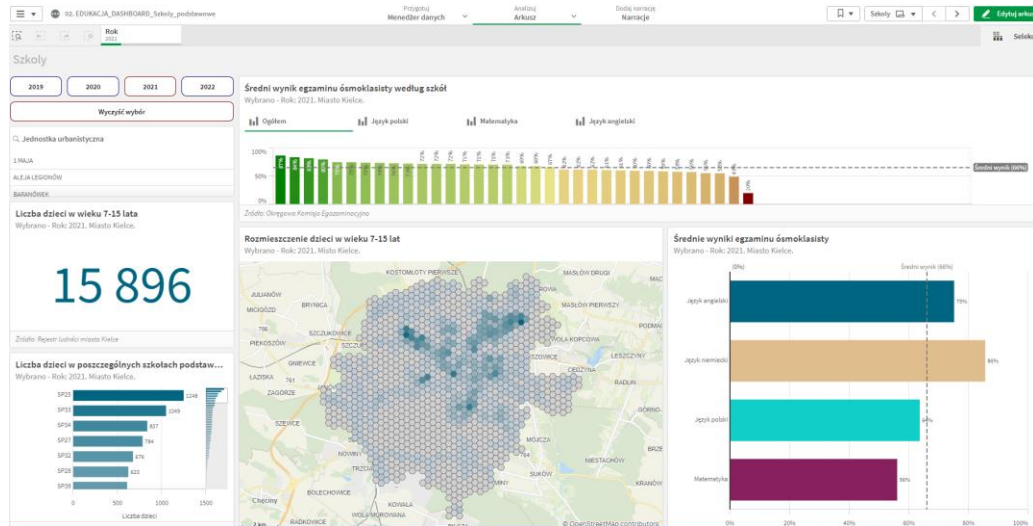
Wszystkie

#	idwpis	numer wskaźnika	nazwa wskaźnika	kategoria wskaźnika	temat wskaźnika	liczba elementów powiązanych	norma ISO	akcje
1.	1400028307	1.1	Liczba mieszkańców	Ludność i warunki społeczne	demografia	1	ISO3170-2018	Usuń Kopuj Edytuj Wybrany
2.	1400028313	1.10	Odektak osób, które są dziećmi (0-14 lat)	Ludność i warunki społeczne	demografia	2		Usuń Kopuj Edytuj Wybrany
3.	1406473983	1.100	Mediana dochodów gospodarstw domowych	Gospodarka / Ludność i warunki społeczne		3		Usuń Kopuj Edytuj Wybrany
4.	1400028394	1.101	Współczynnik nierówności Giniego	Ludność i warunki społeczne	zamożność	2		Usuń Kopuj Edytuj Wybrany
5.	1400028395	1.102	Odektak ludności miejskiej tyżej poniżej międzynarodowej granicy skrajnego ubóstwa	Ludność i warunki społeczne	pomoc społeczna	2		Usuń Kopuj Edytuj Wybrany
6.	1400028396	1.103	Odektak ludności miejskiej tyżej poniżej krajowej granicy ubóstwa	Ludność i warunki społeczne	pomoc społeczna	6		Usuń Kopuj Edytuj Wybrany
7.	1400028397	1.104	Odektak ludności z dostętem do programów pomocy społecznej	Ludność i warunki społeczne	pomoc społeczna	5		Usuń Kopuj Edytuj Wybrany
8.	1400028398	1.105	Rozmieszczenie osób korzystających z pomocy społecznej	Ludność i warunki społeczne	pomoc społeczna	3		Usuń Kopuj Edytuj Wybrany
9.	1400028399	1.106	Liczba gospodarstw domowych pobierających świadczenia pieniężne z pomocy społecznej	Ludność i warunki społeczne	pomoc społeczna	7		Usuń Kopuj Edytuj Wybrany
10.	1400028400	1.107	Liczba gospodarstw domowych objętych pomocą w formie usług opiekuńczych	Ludność i warunki społeczne	pomoc społeczna	4		Usuń Kopuj Edytuj Wybrany
11.	1400028401	1.108	Liczba rodzin wielodzietnych korzystających z pomocy społecznej	Ludność i warunki społeczne	pomoc społeczna	4		Usuń Kopuj Edytuj Wybrany
12.	1400028402	1.109	Liczba rodzin wielodzietnych (posiadających kartę dużej rodziny)	Ludność i warunki społeczne	rodziny wielodzietne	4		Usuń Kopuj Edytuj Wybrany
13.	1400028314	1.11	Odektak osób, które są dziećmi (0-14 lat) - kobiety	Ludność i warunki społeczne	demografia	2		Usuń Kopuj Edytuj Wybrany
14.	1400028403	1.110	Liczba osób w domach pomocy społecznej w stosunku do osób oczekujących	Ludność i warunki społeczne	pomoc społeczna	1		Usuń Kopuj Edytuj Wybrany

140452026 | WPROWADZONE DANE

Wszystkie

#	idwpis	app name	obj name	app id	obj id	obj type	destiny	akcje
1.	1404520483	BEZPIECZEŃSTWO PUBLICZNE I OCHRONA PRZED NADWYŻCZAJĄCIMI ZAGROŻENIAMI	Liczba przestępstw przeciwko tytu na 100 000 mieszkańców	5e7b55fa-2385-4664-b7fe-f1ac180fc298	15d82c	barchart	1	Edytuj Wybrany
2.	1404520487	BEZPIECZEŃSTWO PUBLICZNE I OCHRONA PRZED NADWYŻCZAJĄCIMI ZAGROŻENIAMI	wskaźnik wykrywalności sprawozdań przestępstw przeciwko mieniu	5e7b55fa-2385-4664-b7fe-f1ac180fc298	mmAuz	barchart	1	Edytuj Wybrany
3.	1404520496	BEZPIECZEŃSTWO PUBLICZNE I OCHRONA PRZED NADWYŻCZAJĄCIMI ZAGROŻENIAMI	INTERMEDIATE OBJECT - DO NOT USE	5e7b55fa-2385-4664-b7fe-f1ac180fc298	mCtpka	action-button	1	Edytuj Wybrany
4.	1404520447	BEZPIECZEŃSTWO PUBLICZNE I OCHRONA PRZED NADWYŻCZAJĄCIMI ZAGROŻENIAMI	udział terenów zielonych	5e7b55fa-2385-4664-b7fe-f1ac180fc298	QDyEH	kgi	1	Edytuj Wybrany
5.	1404520458	BEZPIECZEŃSTWO PUBLICZNE I OCHRONA PRZED NADWYŻCZAJĄCIMI ZAGROŻENIAMI	Liczba przestępstw przeciwko tytu na 100 000 mieszkańców	5e7b55fa-2385-4664-b7fe-f1ac180fc298	ahDDFC	linechart	1	Edytuj Wybrany
6.	1404520455	BEZPIECZEŃSTWO PUBLICZNE I OCHRONA PRZED NADWYŻCZAJĄCIMI ZAGROŻENIAMI	Liczba nowych inwestycji w strefach wysokiego ryzyka	5e7b55fa-2385-4664-b7fe-f1ac180fc298	T5wCPS	kgi	1	Edytuj Wybrany
7.	1404520381	BEZPIECZEŃSTWO PUBLICZNE I OCHRONA PRZED NADWYŻCZAJĄCIMI ZAGROŻENIAMI	STREFFY WYŻYKA	5e7b55fa-2385-4664-b7fe-f1ac180fc298	a7340d3-0665-4c78-8117-5aba8d9b0490	sheet	1	Edytuj Wybrany
8.	1404520463	BEZPIECZEŃSTWO PUBLICZNE I OCHRONA PRZED NADWYŻCZAJĄCIMI ZAGROŻENIAMI	Liczba pozwoleni na budowę w strefach wysokiego ryzyka	5e7b55fa-2385-4664-b7fe-f1ac180fc298	p8gAFT	kgi	1	Edytuj Wybrany



INTERAKTYWNE DASHBOARDY

Odptyw ludności z Kielc

Migracje wewnątrz jednostek

do innych jednostek samorządu terytorialnego
powiat: świętokrzyskie, Powiat: powiat kielecki

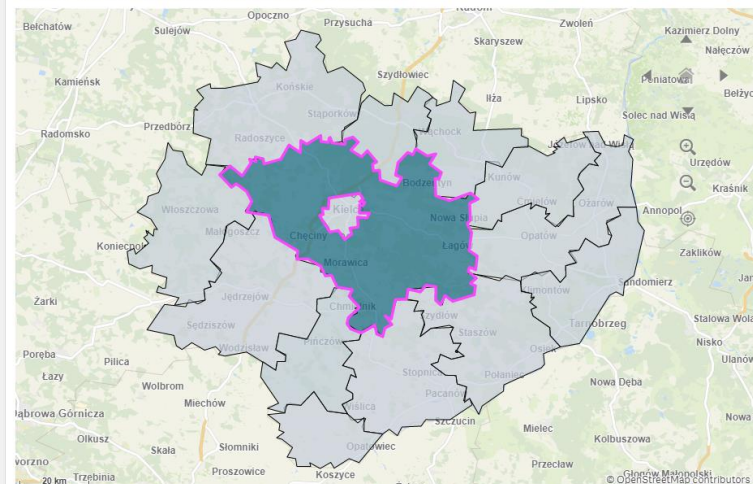


Wybrano - Rok: 2022, Województwo: świętokrzyskie



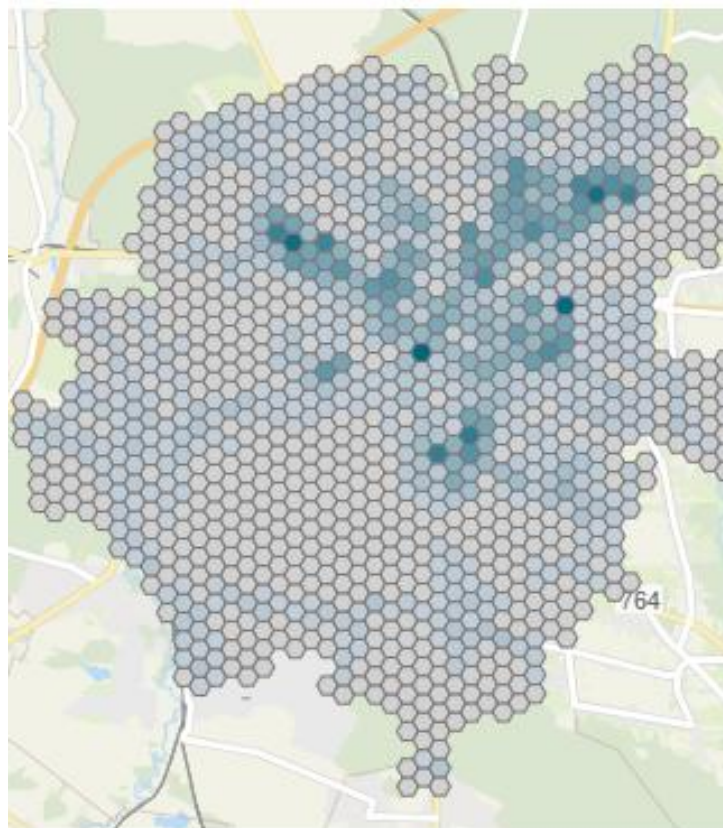
Odptyw ludności z Kielc do innych jednostek samorządu terytorialnego

Wybrano - Rok: 2022, Województwo: świętokrzyskie, Powiat: powiat kielecki



ANALIZA MIGRACJI

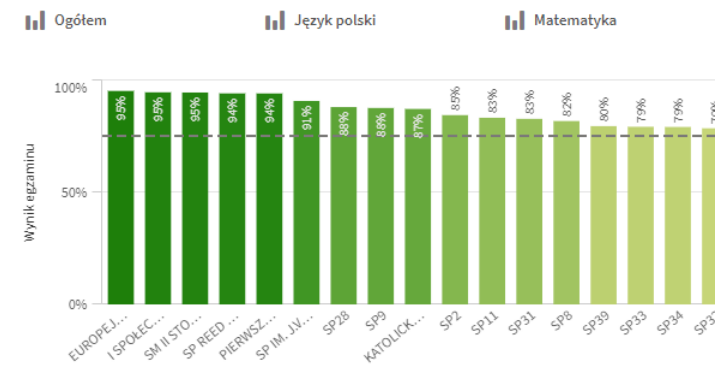
Dzieci w wieku 0-2 lat



Polityki Społecznej

2.24 Średni wynik egzaminu ósmoklasisty według szkół

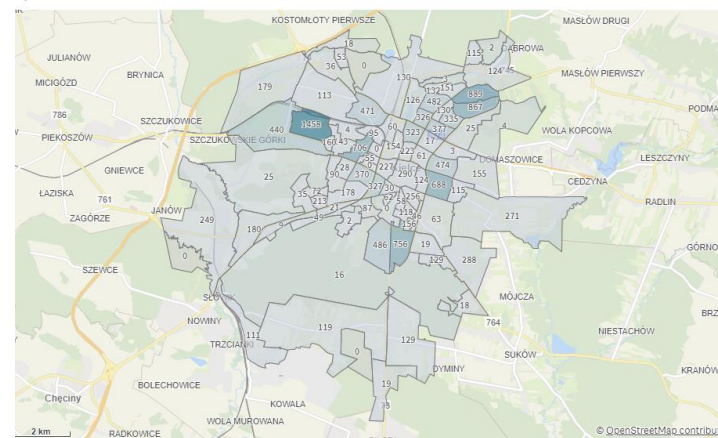
Wybrano - Rok: 2021. Miasto Kielce.



Źródło: Okręgowa Komisja Egzaminacyjna

Liczba dzieci w wieku 7-15 lat

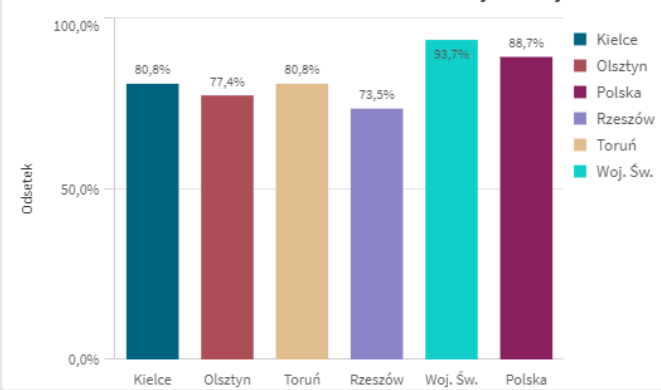
Wybrano - Rok: 2021. Miasto Kielce.



Źródło: Ministerstwo Rodziny i Polityki Społecznej

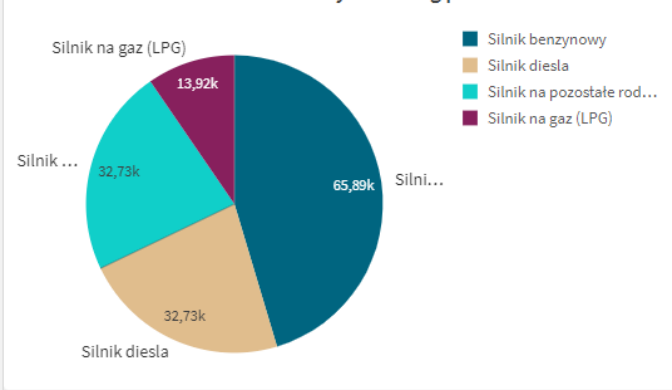
ANALIZY OBSZARU EDUKACJI

20.44 Odsetek samochodów sześćoletnich i starszych zarejestrowa...



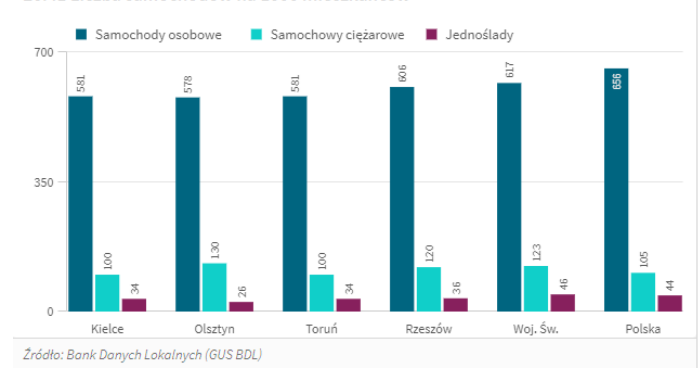
Źródło: Bank Danych Lokalnych (GUS BDL)

20.49 Udział samochodów osobowych według paliwa



Źródło: Bank Danych Lokalnych (GUS BDL)

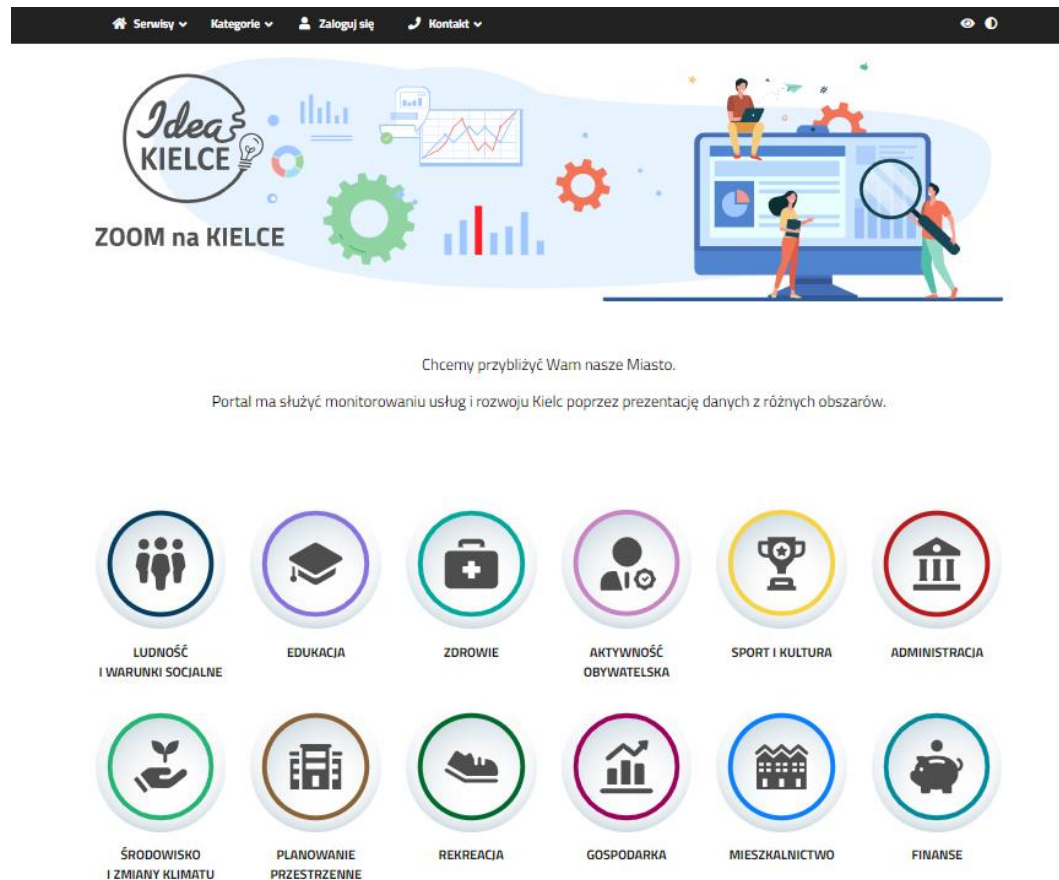
20.41 Liczba samochodów na 1000 mieszkańców



Źródło: Bank Danych Lokalnych (GUS BDL)

ANALIZY PORÓWNAWCZE

PLATFORMA DLA MIESZKAŃCÓW



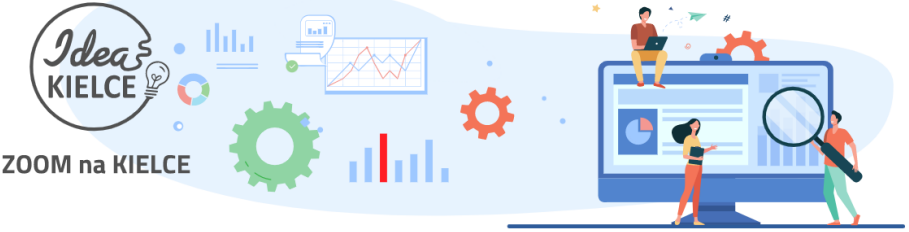
Serwis ▾ Kategorie ▾ Zaloguj się Kontakt ▾

Idea KIELCE

ZOOM na KIELCE

Chcemy przybliżyć Wam nasze Miasto.
Portal ma służyć monitorowaniu usług i rozwoju Kielc poprzez prezentację danych z różnych obszarów.

- LUDNOŚĆ I WARUNKI SOCJALNE
- EDUKACJA
- ZDROWIE
- AKTYWNOŚĆ OBYWATELSKA
- SPORT I KULTURA
- ADMINISTRACJA
- ŚRODOWISKO I ZMIANY KLIMATU
- PLANOWANIE PRZESTRZENNE
- REKREACJA
- GOSPODARKA
- MIESZKALNICTWO
- FINANSE



LUDNOŚĆ



DEMOGRAFIA



MIGRACJE



WARUNKI
SOCJALNE

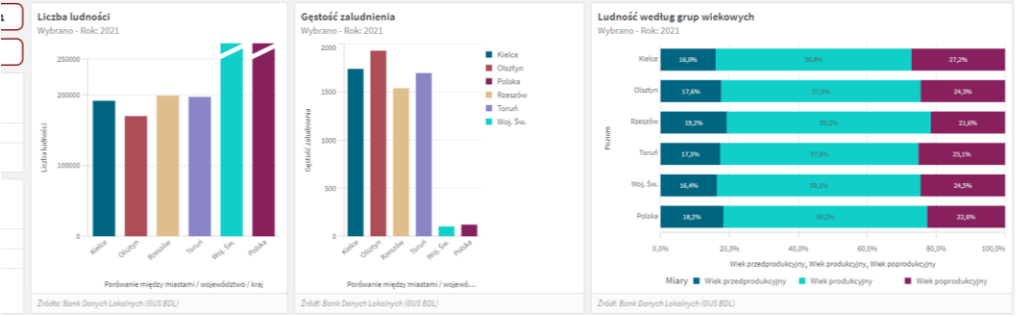


STAN
LUDNOŚCI NA
TLE MIAST

PRZEDSTAWIENIE POSZCZEGÓLNYCH OBSZARÓW MIASTA



KIELCE NA TLE INNYCH MIAST





Wymagane logowanie

Dostęp do serwisu edycji wskaźników tylko dla zalogowanych użytkowników.

👤 Logowanie

Nazwa konta	<input type="text" value="nazwa konta"/>
	Wpisz nazwę konta użytkownika.
Hasło do konta	<input type="password" value="hasło do konta"/>
	Wpisz hasło przypisane do podanego konta.
	<input type="button" value="zaloguj się"/>

ZBIERANIE DANYCH

OTWARTE DANE



OTWARTE DANE



Administracja
zbiorów danych: 3



Aktywność obywatelska
zbiorów danych: 3



**Bezpieczeństwo publiczne i
ochrona przed nadzwyczajnymi
zagrożeniami**
zbiorów danych: 6



Energia
zbiorów danych: 1



Gospodarka
zbiorów danych: 1



Ludność i warunki społeczne
zbiorów danych: 2



Miejskie
zbiorów danych: 14



Mieszkalnictwo
zbiorów danych: 2



Planowanie przestrzenne
zbiorów danych: 1



Sport i kultura
zbiorów danych: 1



Transport
zbiorów danych: 3



Środowisko i zmiany klimatu
zbiorów danych: 8

PRZYKŁADOWE WYKORZYSTANIE BUSINESS INTELLIGENCE W MIEŚCIE

- SZCZEGÓŁOWA ANALIZA BUDŻETU
- RAPORT O STANIE MIASTA
- ANALIZY DEMOGRAFICZNE
- MONITOROWANIE STRATEGII
- MONITOROWANIE PROGRAMÓW MIEJSKICH





DZIĘKUJĘ ZA UWAGĘ

Anna Dwurnik
Biuro ds. Inteligentnego Zarządzania
Zrównoważonym Rozwojem – Smart City
Urzędu Miasta Kielce
anna.dwurnik@um.kielce.pl



Rzeczpospolita
Polska

Unia Europejska
Fundusz Spójności

