

18.10.2022

PROJEKT, A TRENDY WE WDRAŻANIU SMART CITY

SZYMON CIUPA

CZYM JEST SMART CITY?



SMART ENVIRONMENT

korzystanie przez miasto w sposób zrównoważony z zasobów przyrodniczych oraz troska o jakość poszczególnych komponentów środowiska naturalnego, w tym wody, powietrza oraz bioróżnorodności.

SMART LAND USE

Planowane, nowoczesnie projektowane i monitorowane kształtowanie funkcjonalne i krajobrazowe przestrzeni miasta z poszanowaniem uwarunkowań przyrodniczych, tworzące dobre warunki dla mieszkalnictwa

SMART LIVING

wysoka jakość życia w bezpiecznym i przyjaznym środowisku miejskim z zapewnionym dostępem do usług edukacyjnych, kulturalnych, społecznych i rekreacyjnych.

SMART PEOPLE

otwarte społeczeństwo gotowe do podnoszenia kwalifikacji, uczenia się, współpracy oraz zaangażowania w życie miasta, ale także świadomie i oszczędnie gospodarujące zasobami z pożytkiem dla obecnych, ale także przyszłych pokoleń (w tym szczególności energią).

SMART MOBILITY

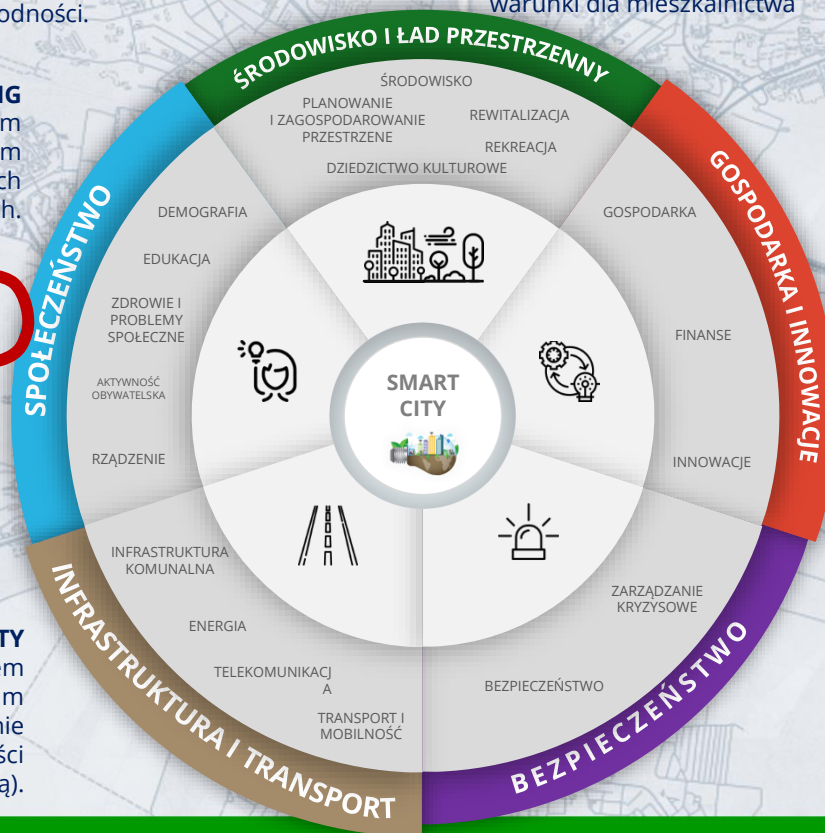
bezpieczny dla obywateli i środowiska system transportowy miasta, który zapewnia wszystkim pokoleniom wygodne i efektywne przemieszczanie się różnymi środkami transportu (w szczególności komunikacją publiczną).

SMART ECONOMY

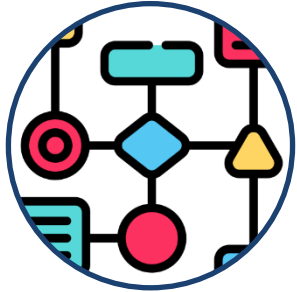
innowacyjna i elastyczna, ale także, a może przede wszystkim oparta na wiedzy gospodarka miejska, która dostosowuje się do zmieniających się uwarunkowań tak wewnętrznych, jak również zewnętrznych.

SMART GOVERNANCE

sposób rządzenia miastem, przy znaczącym zaangażowaniu społeczeństwa, który integruje informacje, komunikacje oraz technologie w celu planowania, zarządzania i realizacji działań w różnych obszarach funkcjonowania miasta, w celu wytwarzania trwałych i zrównoważonych wartości publicznych.



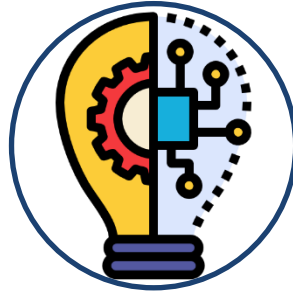
WYMIARY SMART CITY



Strategia



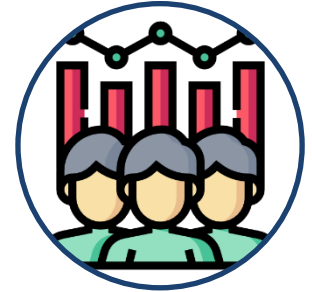
Dane i
informacje



Technologia



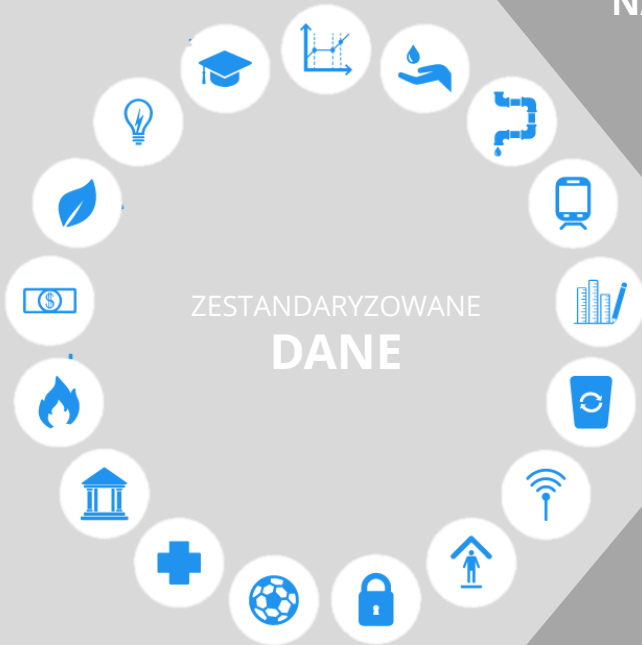
Administracja
i świadczenie
usług



Zaangażowanie
interesariuszy



ISO37120



CELE OPARTE
NA DANYCH

WERYFIKACJA
REALIZACJI
CELÓW
OPARTA
NA DANYCH

DECYZJE
OPARTE
NA DANYCH

INTELIĞENTNE

ZRÓWNOWAŻONE

MIASTO
PRZYSZŁOŚCI

DOSTATNIE

ELASTYCZNE

NA ŚWIECIE...

ANALYZE BOSTON

WELCOME to **ANALYZE BOSTON**

ANALYZE BOSTON is the only government website that lets you explore our datasets, find about us, or see our jobs for hire.

Search from 236 Datasets

SHOWCASES
See what our users are doing with open data.

- Climate Change Assessment: 2014-2019
- Our Progress Toward Carbon Neutrality
- Business Solar
- Climate Ready Boston: Map Explorer

TOPICS
As datasets are published, they are tagged with categories so you can learn about popular topics. Explore them below.

- Geospatial
- City Services
- Finance
- Environment
- Permitting
- Economy
- Public Safety
- Facilities

POPULAR DATASETS
Browse popular datasets below, and see what other citizens found interesting in the past few weeks.

- Employer Earnings Report
- Crime Incident Reports (August 2015 - To Date)
- Approved Building Permits
- Property Assessment
- 311 Service Requests

NEW OR MODIFIED DATASETS
Browse new or modified datasets below. Click to view details, explore content, or view on a map.

- After Hours Construction
- CitySigns
- Boston Jobs Policy Compliance Reports
- Public Works Active Work Zones
- Street Sweeping Schedules

powered by **OPENOVY**

LONDON DATASTORE

MAYOR OF LONDON LONDON ASSEMBLY

Data Analysis Collaboration COVID-19 Area Profiles Blog Guidance About

Home / Datasets / Planning London Databub

GREATER LONDON AUTHORITY Planning London Databub
Greater London Authority (GLA)

Data

Created 2 years ago, updated 2 years ago

The Planning London Databub

As part of the drive to unlock data about developments, the GLA has launched a new database that includes data about all development proposals in London.

Unlike previous versions, the databub includes live data fed from boroughs and applicants to enable a live picture of how the city is changing, how planning policies are impacting that change, and how that is impacting the environment we live in.

The data is an open dataset, which means that it is fully accessible. It replaces the London Development Database in its entirety. [Click here](#) to use the dashboard full screen.

Residential Completion Dashboard

Brent

Market: 74.6% | Starter Homes: None | Social Rent: 8.9% | Affordable Rent (not LHO): 4.9% | London Affordable Rent: None | Intermediate: 82.9% | London Intermediate: None | Last Built: 0% | Custom Built: None

Bedrooms per Tenure
Brent: 2.915

Units per Tenure
Units: 2,314

Filters:
Interactive Tenure Legend
Local Planning Authorities: Brent
Financial Year of Completion: FY 2016
Applications with 10+ units: 143
Number of Units: 205
Prior Approval: 143
Application Type: 143
Unit Change Type: 143

Unit Type

Bedrooms Per Unit

Annual Housing Growth Against Target
Housing Gained (cumulative) after twelve years (average): 1,740 (116.1%) | LP 2016-2022 Target: 1,500

Download PDF

Click here to see the dashboard in Tableau Public (40.71 kb)

Author

NA ŚWIECIE...

IMAGINE BOSTON 2030

- WELCOME
- HOUSING BURDEN
- PREMATURE MORTALITY
- WALKABILITY
- KEEP BOSTON SAFE
- REDUCE THE WEALTH GAP
- CHILDHOOD POVERTY
- EDUCATION
- JOB CREATION
- REDUCE EMISSIONS
- CHANGING CLIMATE
- PARKS QUALITY
- COMMUTE MODES
- ARTS AND CULTURE
- SIGN UP FOR EMAIL UPDATES

Imagine Boston 2030 Goal:

REDUCE HOUSING COST BURDEN FOR BOSTONIA

Boston Commits to:

Decreasing the portion of low- and middle-income households that are

BASELINE METRICS

36%

of low- and middle-income households are housing burdened

50%

of low-income households are severely housing burdened

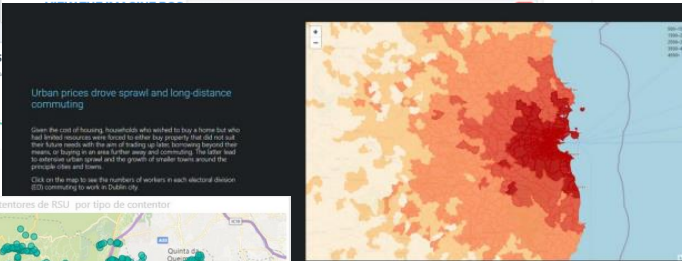
50%

of low- and middle-income households are housing burdened

HOW WE'LL DO IT

SEVERELY HOUSING COST BURDENED HOUSEHOLDS IN BOSTON

Severe housing cost burden is defined as (1) households with children that spend more than 50% of their income on housing. Households with children that spend more than 50% of their income on housing are excluded from this definition.



EINDHOVEN

In Cijfers

INHOUD

- Zoeken in onderwerpen
- Inwoners (naar kenmerken)
- Presentaties
- Bevolkingsopbouw gemeente Eindhoven
- Aandeel 75+ plussers
- Inwoners naar leeftijden doelgroepen

KENMERKEN

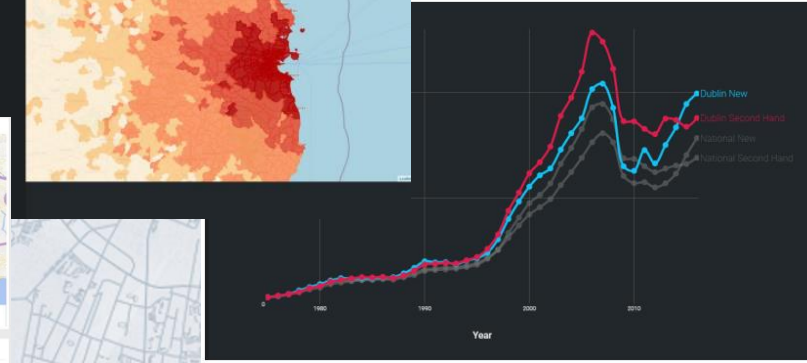
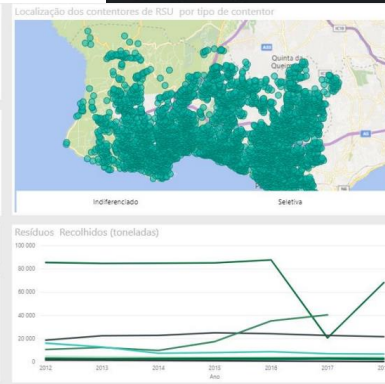
- ✓ Geslacht
- ✓ Leeftijd
- Migratieachtergrond

INWONERS NAAR KENMERKEN 75+ JAAR 2020 - WUKEN

LEGENDA

- Man
- Onbekend
- Vrouw
- Eenheid
- percentage
- Bron
- GBA

Powered by Seelig 5.70



CZY DANE MAJĄ WARTOŚĆ?

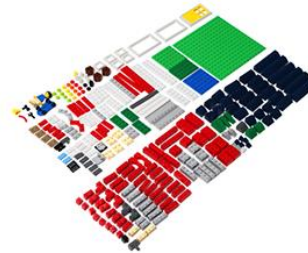
1 Data Collection



2 Data Preparation



3 Data Visualization



4 Data Analysis



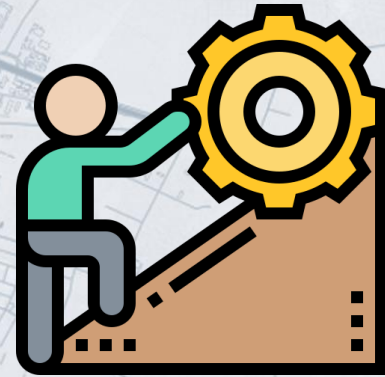
5 Data Storytelling



www.effective-datastorytelling.com

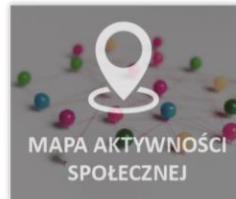
KLUCZOWE WYZWANIA MIAST W ZAKRESIE DANYCH

- Rozwój kompetencji cyfrowych liderów, pracowników i miast
- Re-użycie danych
- Otwieranie danych i angażowanie społeczności lokalnej
- Analiza i wykorzystanie
- Zarządzanie danymi



A W KIELCACH?

Ideas
KIELCE



DIAGNOZA MIASTA KIELCE POD KĄTEM TRANSFORMACJI W SMART CITY



SMARTFACTOR

**KOMPLEKSOWA DIAGNOZA MIASTA
KIELCE POD KĄTEM TRANSFORMACJI
W MIASTO INTELIGENTNE**

„Opracowanie diagnozy w powiązaniu z wizją przyszłości
dla potrzeb Ramowej Strategii Kielce Smart City 2030+”



**Idea's
KIELCE**

**WIZJA KIELCE
JAKO
MIASTA INTELIGENTNEGO**



MIASTO CYFROWE

SPOŁECZYSTWO

ŚRODOWISKO I LĄD PRZESTRZENNY

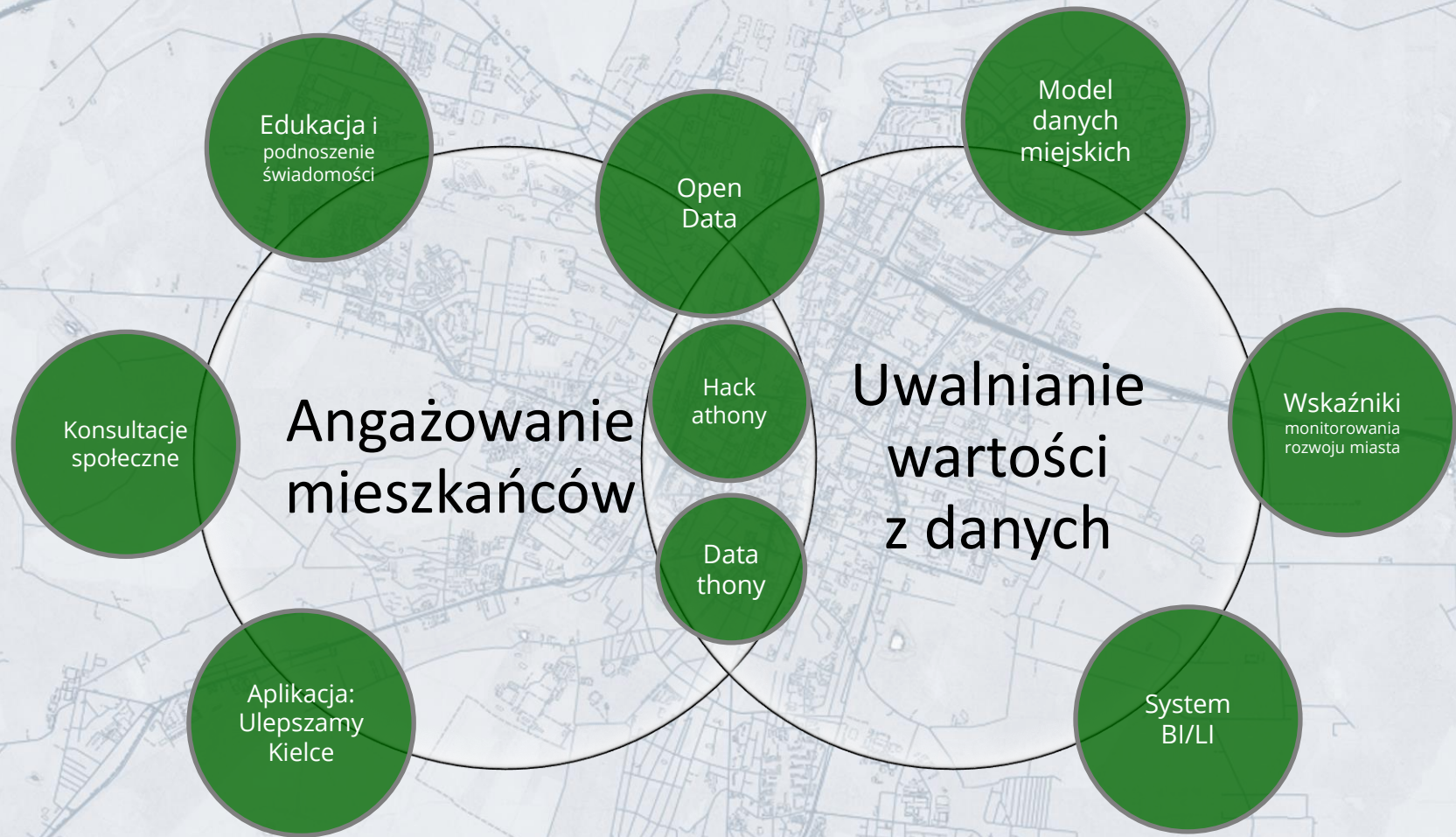
MAPA WYZWAN

GOSPODARKA INNOWACJE

BEZPIECZYSTWO

INFRASTRUKTURA KOMUNALNA

TRANSPORT I MOBILNOŚĆ



Edukacja i podnoszenie świadomości

Open Data

Model danych miejskich

Wskaźniki monitorowania rozwoju miasta

Uwalnianie wartości z danych

Hack athony

Angażowanie mieszkańców

Data thony

Konsultacje społeczne

Aplikacja: Ulepszamy Kielce

System BI/LI

ŚWIETNA ROBOTA!

Idea
KIELCE



Dziękuję za uwagę!

Kontakt:

szymon.ciupa@smartcity-expert.eu

