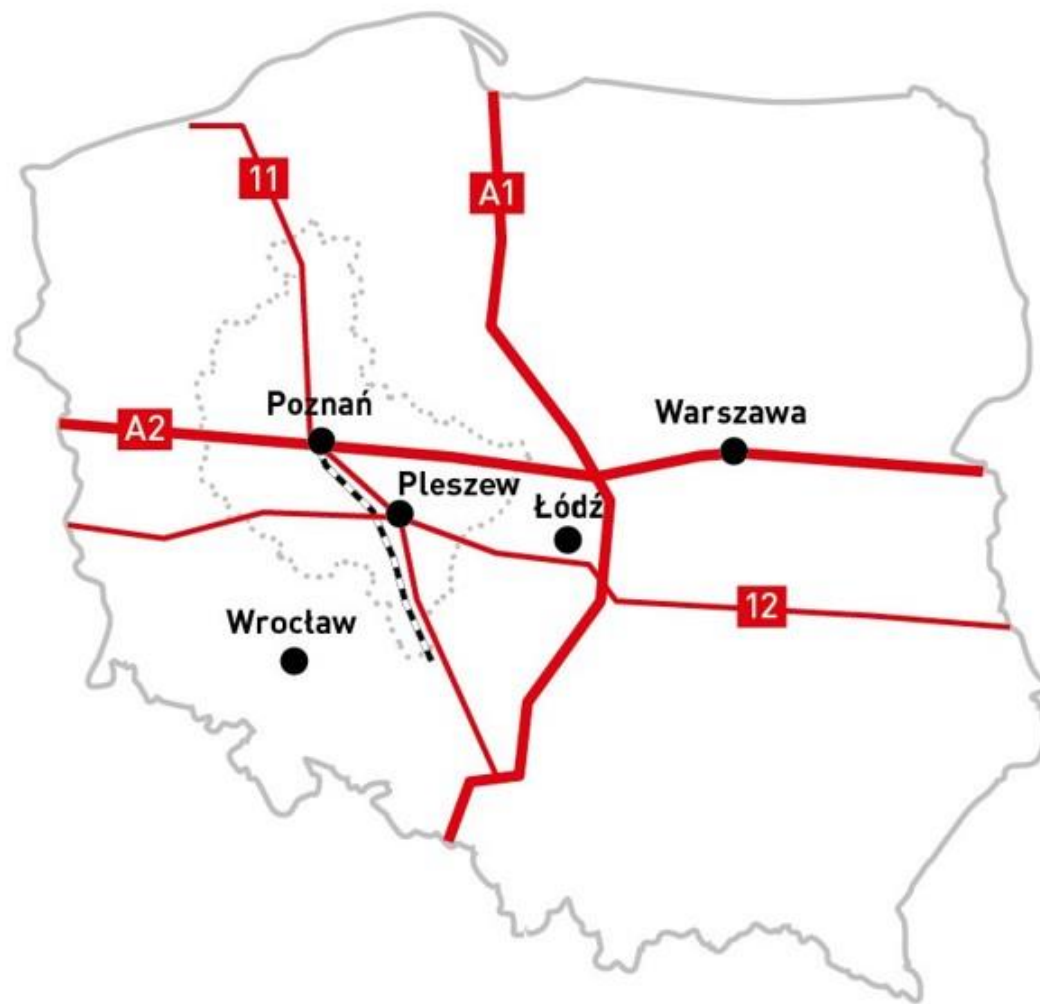




Pleszew - miasto SMART

kompaktowy
Pleszew



wartość całkowita netto: 2 614 720,00 PLN

dofinansowanie: 2 352 720,00 PLN

okres realizacji: 02.05.2019 r. - 31.12.2022 r.

Partner: IRWiR PAN Warszawa

działania proekologiczne

skoncentrowane wokół 3 żywiołów: WODA-ZIEMIA-POWIETRZE

rezultaty: 9 pilotaży, 4 raporty, 23 opracowania

Pilotaże:

- Zakup urządzeń pomiarowych – sieć wodociągowa,
- Zakup oprogramowania do monitorowania sieci.

Raporty:

- Raport z monitorowania sieci.

Opracowania:

- Opracowanie diagnozy dotyczącej umieszczenia czujników na sieci wodociągowej,
- Opracowanie koncepcji wykorzystania wody opadowej,
- Opracowanie dokumentacji technicznej (woda opadowa).

Pilotáže:

- Zakup i montaż zintegrowanej tablicy informacyjnej – transport,
- Pilotaż inteligentnego oświetlenia,
- SMART przejście dla pieszych.

Raporty:

- Raport (monitorowanie pilotażu oświetlenia).

Opracowania:

- Opracowanie koncepcji ścieżek rowerowych wraz z dokumentacją techniczną,
- Opracowanie dokumentacji technicznej (Budowa instalacji fotowoltaicznej w obiektach użyteczności publ. MiG Pleszew,
- Diagnoza i inwentaryzacja oświetlenia ulicznego,
- Ekspertyza wdrożenia inteligentnego oświetlenia (plus oddalone punkty),,

Opracowania:

- Przygotowanie dokumentacji technicznej – oświetlenie,
- Koncepcja utworzenia inkubatora eko-przedsiębiorczości w Pleszewie
- Koncepcja transformacji centrum miasta Pleszew,
- Dokumentacja techniczna – ścieżka rowerowa Samulskiego - Sienkiewicza,
- Masterplan zieleni w Pleszewie,
- Koncepcja transformacji centrum miasta Pleszew – etap II.

Pilotaż:

- Zakup i instalacja zielonej ściany,
- Zakup i montaż czujników powietrza,
- Zakup i montaż tablicy informacyjno-edukacyjnej (powietrze),
- Utworzenie zielonego przystanku.

Raporty:

- Raport dotyczący użytkowania zielonych przystanków,
- Raport – monitorowanie powietrza.

Opracowania:

- Przygotowanie ekspertyzy (liczba kotłów tradycyjnych),
- Ekspertyza (koszt zmiany ogrzewania dom/mieszkanie),
- Ekspertyza w zakresie rozmieszczenia czujników powietrza,

Opracowania:

- Koncepcja transportu zbiorowego i centrum przesiadkowego,
- Opracowanie projektu budowlanego (parking PKP, stacja Pleszew),
- Mapowanie potrzeb osób niepełnosprawnych, najmłodszych mieszkańców i seniorów w zakresie rozwiązań SMART,
- Dokumentacja techniczna Park,
- Dokumentacja park kieszonkowy,
- Opracowanie pn. Alternatywne źródła ogrzewania i produkcji energii w obiektach MiG Pleszew,
- Koncepcja transportu publicznego – linia PL3 i PL4.

„Przestrzenna forma miejska cechująca się kompaktową konstrukcją. Do jej kluczowych cech zalicza się: gęstość i sąsiedztwo, tereny miejskie połączone systemami transportu publicznego oraz **dostęp do lokalnych usług oraz miejsc pracy**”.

OECD, Compact City Policies: A Com-parative Assessment, OECD Green Growth Studies, OECD Publishing, 2012, s. 15

„Paradygmat miasta zwartej czy szerzej rozumianej zrównoważonej urbanistyki postuluje tworzenie gęstej, wielofunkcyjnej struktury zabudowy, **w której można wygodnie poruszać się pieszo i transportem publicznym, z dostępem do lokalnych usług, miejsc pracy i terenów zielonych.**”

M. Stangel, Kształtowanie współczesnych obszarów miejskich w kontekście zrównoważonego rozwoju, Wydawnictwo Politechniki Śląskiej, Gliwice 2013, s. 8.

Cele:

1. Zahamowanie odpływu obecnie mieszkających w Pleszewie – także „Poprawa wizerunku” Pleszewa wśród młodych
2. Pozyskiwanie nowych mieszkańców: okoliczne gminy, pracownicy pleszewskich firm, cudzoziemcy i ich rodziny – głównie osoby młode
3. Powrót do Pleszewa osób, które opuściły miasto po studiach (posiadają na miejscu zasoby mieszkaniowe rodziców/dziadków)

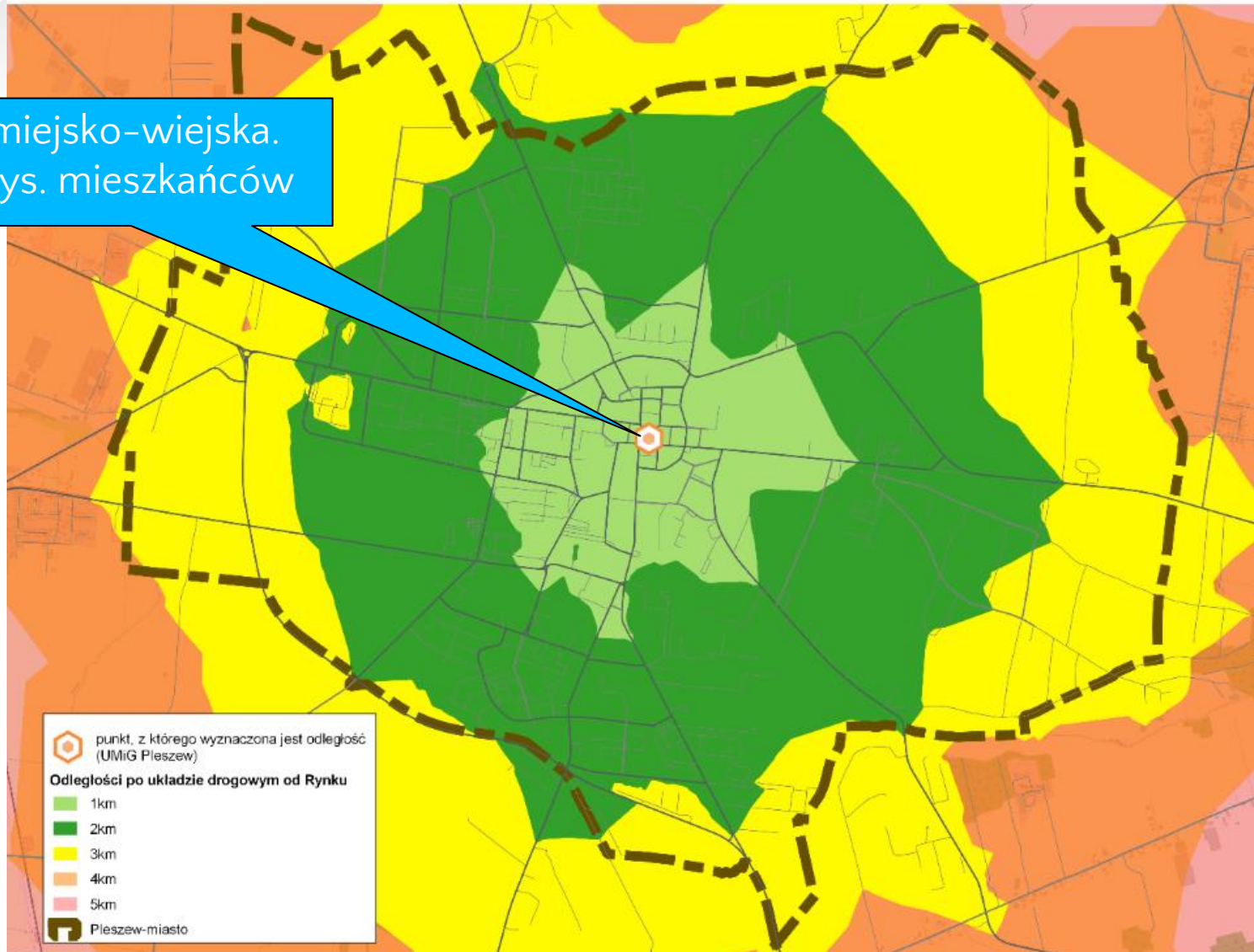
1. Koncepcja obsługi Miasta i Gminy Pleszew publicznym transportem zbiorowym, 2018 r.
2. Czynniki wpływające na decyzje o zamieszkaniu w mieście/gminie Pleszew, 2018 r.
3. Analiza i prognoza procesów demograficznych w Gminie Pleszew, 2018 r.
4. Spacer diagnostyczny [SMART Pleszew](#), 2019 r.
5. Możliwości zamieszkania na terenie Miasta i Gminy Pleszew, 2019 r.
6. Koncepcja transportu zbiorowego i centrum przesiadkowego [SMART Pleszew](#), 2020 r.
7. Koncepcja ścieżek rowerowych w Pleszewie [SMART Pleszew](#), 2020 r.
8. Badania ilościowe dotyczące rowerów miejskich w Pleszewie, [SMART Pleszew](#), 2020 r.
9. Przygotowanie dokumentacji technicznej ścieżek rowerowych, 2020 r.
10. Dokumentacja techniczna – parking P&R przy dworcu PKP Pleszew, [SMART Pleszew](#) 2021 r.
11. Opinie mieszkańców Miasta i Gminy Pleszew o jakości życia w 2021 roku.
12. Studium transportowe miasta Pleszewa ze szczególnym uwzględnieniem strefy śródmiejskiej, [SMART Pleszew](#) 2021 r.

1. Wydział Geografii Społeczno-Ekonomicznej i Gospodarki Przestrzennej, Uniwersytet im. A. Mickiewicza (12 marca 2021 r.)
2. Katedra Zarządzania Organizacjami Publicznymi, Kolegium Gospodarki Administracji Publicznej Uniwersytetu Ekonomicznego w Krakowie (19 marca 2021 r.).
3. Komitet Badań nad Migracjami PAN (25 maja 2021 r.).
4. Międzynarodowy kongres „Regeneracja miast przemysłowych”, Łódź, 22–23 czerwca 2021 r.
5. Indywidualne konsultacje w środowisku naukowym (m.in. Instytut Rozwoju Wsi i Rolnictwa PAN, Uniwersytet Warszawski)

Kompaktowy Pleszew – uwarunkowania „naturalne”

Kompaktowy
Pleszew

Gmina miejsko-wiejska.
Ok. 28 tys. mieszkańców



Łatwo dostępne
żłobki i przedszkola



Zróżnicowana
oferta kulturalna



Przyjazne szkoły,
także artystyczne



Nowoczesne
obiekty sportowe



Atrakcyjne
i bezpieczne
miejsca rekreacji

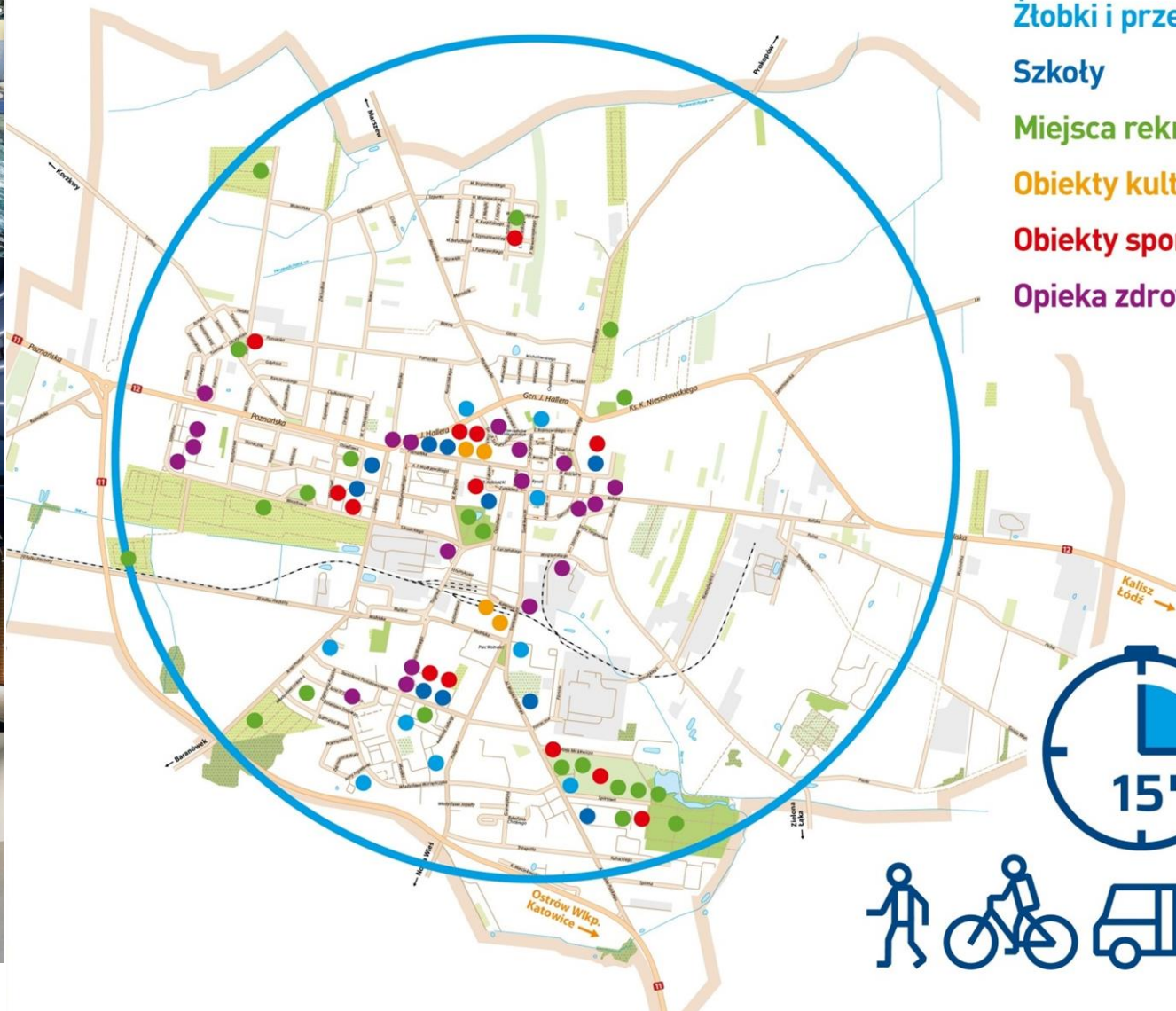


Wysoki poziom
opieki zdrowotnej



„Praktyczny” wymiar miasta 15-minutowego

kompaktywy Pleszew



Żłobki i przedszkola

Szkoły

Miejsca rekreacji

Obiekty kulturalne

Obiekty sportowe

Opieka zdrowotna



1. Gminne budownictwo wielorodzinne

155 nowych mieszkań

(wartość inwestycji: 36 mln zł.: środki dotacyjne – 15 mln; partycypacja mieszkańców – 16 mln)



2. Zrównoważona mobilność miejska:

a) nowa komunikacja publiczna

Liczba kursów:

PL1-19

PL2-19

1 wozokilometr

5,50 zł

W godzinach

od 5:02 do 20:29

Dopłata WUW:

3,00 zł



Linia PL1 i PL2

Dokumentacja techniczna –
koncepcja transportu - SMART
Pleszew, środki POPT

Zakup i uruchomienie linii, środki
własne 1 mln zł.



2. Zrównoważona mobilność miejska:

b) ścieżki rowerowe oraz edukacja



Ścieżki rowerowe

Dokumentacja techniczna SMART Pleszew, środki POPT

Budowa - projekt „Budowa ścieżek rowerowych w Mieście i Gminie Pleszew”, środki EFRR WRPO 2,6 mln zł



Ekologiczne miasteczko ruchu drogowego

kompatowy
Pleszew



2. Zrównoważona mobilność miejska:

c) parkingi P&R

Parking PKP

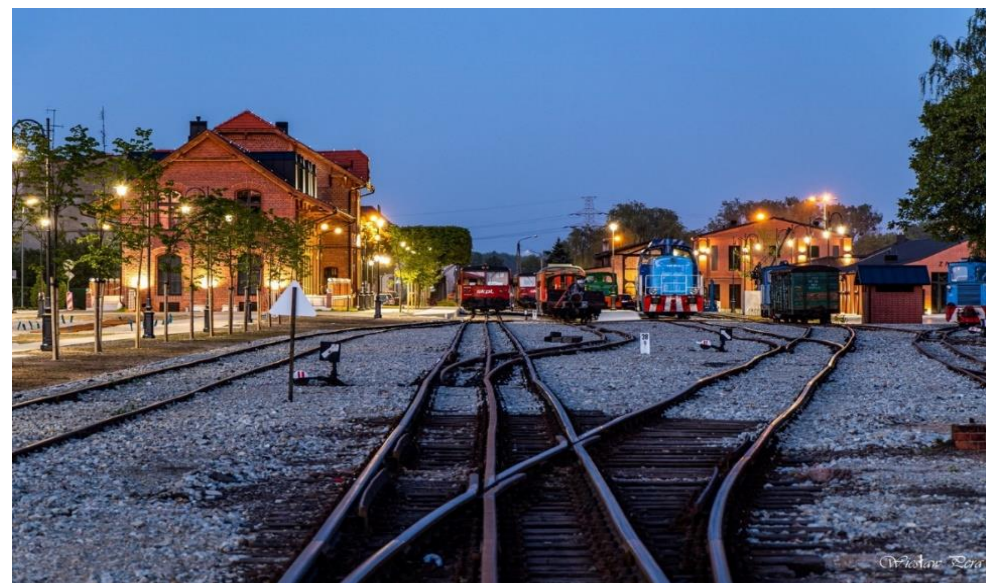
Dokumentacja techniczna
SMART Pleszew, środki POPT

Budowa – Rządowy Fundusz
Polski Ład Program Inwestycji
Strategicznnych, 5,6 mln zł



3. Zmiany w przestrzeni publicznej miasta:

a) rewitalizacja terenów pokolejowych



Główna nagroda Towarzystwa
Urbanistów Polskich na najlepiej
zagospodarowaną przestrzeń publiczną

Nominacja do nagrody dla Miejskiej
Przestrzeni Publicznej w Barcelonie

3. Zmiany w przestrzeni publicznej miasta:

b) ograniczenie ruchu samochodowego w mieście



Transformacja centrum Pleszewa

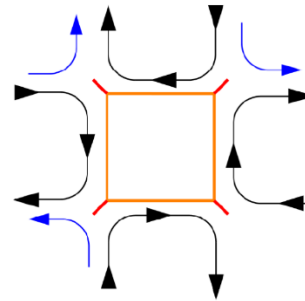
Dokumentacja techniczna -SMART Pleszew,
środki POPT

Plan Działań dla Miast

12 tys. pojazdów na dobę – Rynek

obecna funkcja: tranzytowa

docelowa funkcja: społeczno-gospodarcza



4. Zieleń miejska

Dokumentacja techniczna, Masterplan-SMART
Pleszew, środki POPT

Realizacja – nasadzenia centrum, środki własne
MiG Pleszew



5. Edukacja i rekreacja

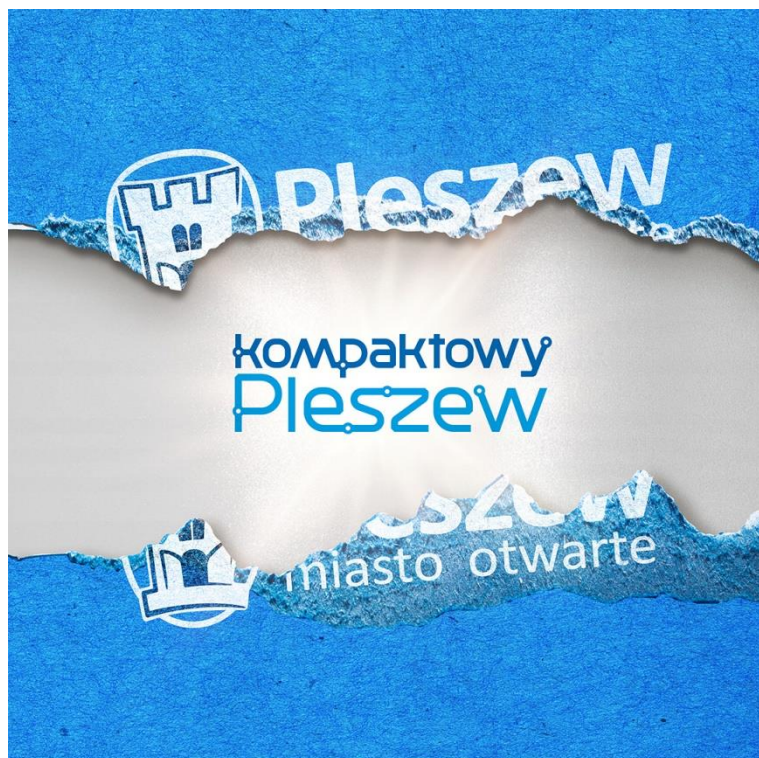


6. Nowe podejście do kultury



Zmiana strategii promocyjnej miasta

kompatowy
Pleszew



MARKA



LOGO

kompatowy
Pleszew

Pleszew
miasto15'

Komunikacja

Smart
Pleszew

Ekologia

FleszPPL

Informacja

#Pleszew
się szczepi

Zdrowie

XI Bieg
Przemysława

Sport

Kulturalne
menu

Kultura

kompaktowy Pleszew

Krótką wycieczką po Pleszewie

kompaktowy Pleszew