



INNE SPOJRZENIE NA DANE I MAPY?

**O PROGRAMIE EDUKACYJNYM DLA
MIESZKAŃCÓW, STUDENTÓW,
KADRY ZARZĄDZAJĄCEJ,
PRACOWNIKÓW SAMORZĄDOWYCH
I NAUCZYCIELI**

Dominika Kowalska-Jamrozek



Rzeczpospolita
Polska

Unia Europejska
Fundusz Spójności



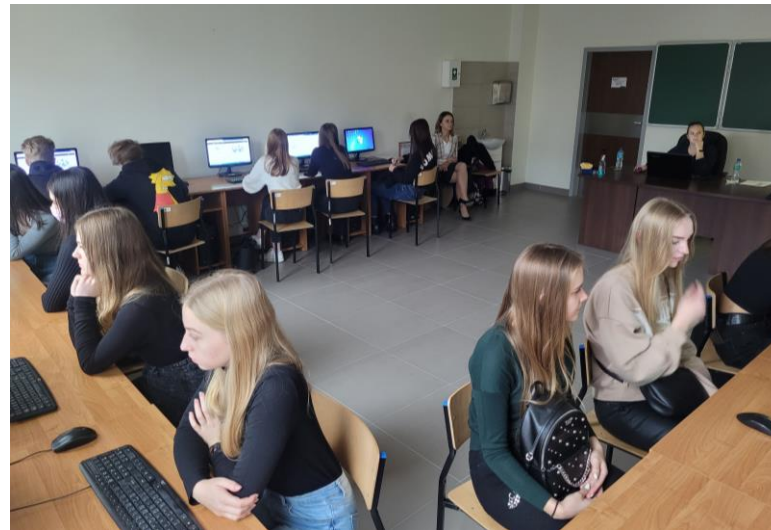
**CO, GDZIE, JAK
I DLACZEGO?**



SPOTKANIA NA UCZELNIACH PARTNERSKICH



2019 – przygotowania do Hackathonu



Listopad 2021
GisDay

**Każda
okazja jest
dobra aby
rozmawiać**

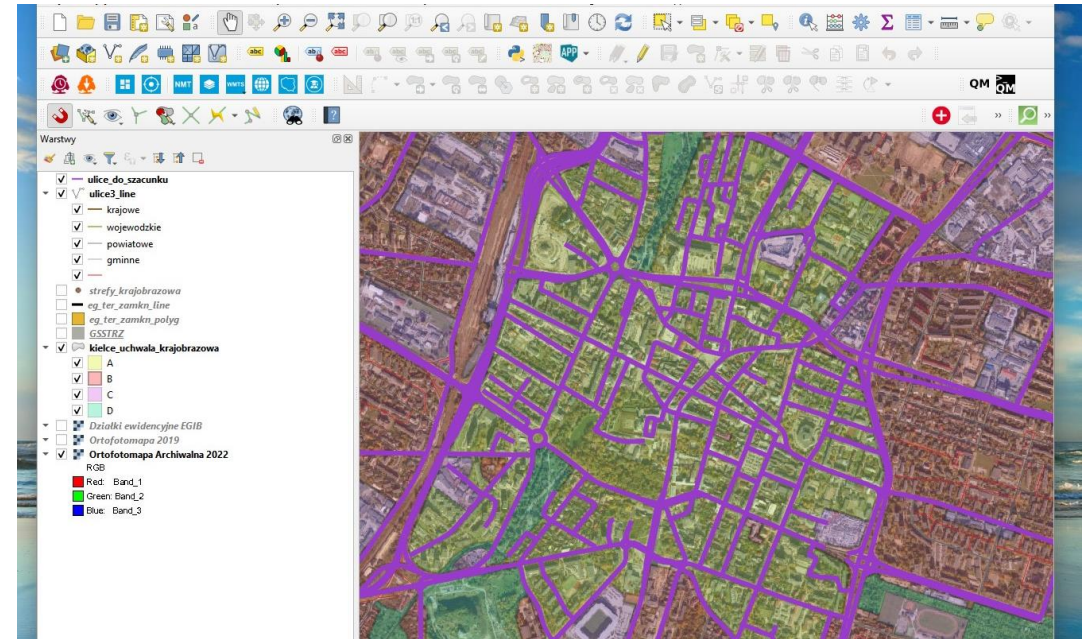
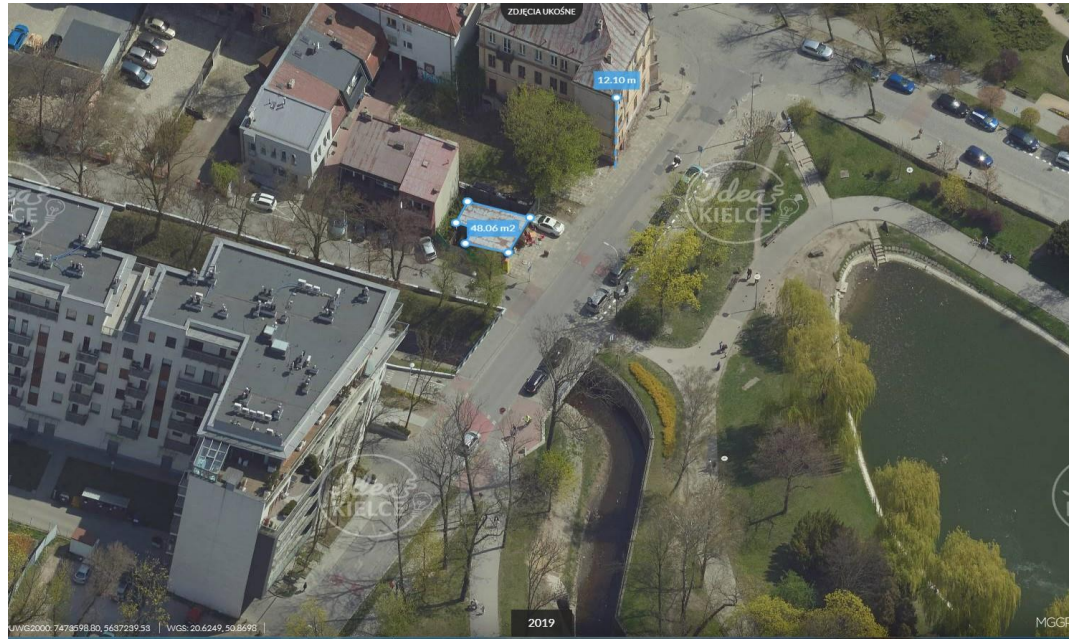


Grudzień 2020

Szkolenia dla urzędników miejskich



Grudzień 2021



BUDOWANIE KOMPETENCJI



II edycje



WARSZTATY DLA KADRY KIEROWNICZEJ

**WARSZTATY I
SZKOLENIA DLA
NAUCZYCIELI SZKÓŁ
PONADPODSTAWOWYCH**

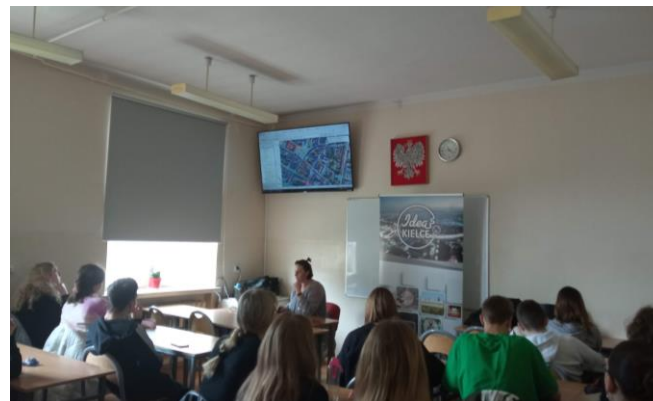


**A TO SMART
CITY TO CO
WŁAŚCIWIE?**

ZAJĘCIA DLA LICEALISTÓW



Kwiecień 2022



O CZYM MY TU MÓWIMY?



SMART CITY MIASTO TECHNOLOGII?

To miasto innowacyjne, które **działa na rzecz poprawy jakości życia mieszkańców i zwiększenia ich udziału w podejmowaniu ważnych decyzji wykorzystując najnowsze technologie informacyjno – komunikacyjne (ICT)** oraz inne metody w celu zwiększenia efektywności zarządzania i świadczenia usług oraz wzrostu konkurencyjności, przy jednoczesnej koncentracji na potrzebach obecnych i przyszłych pokoleń, z poszanowaniem posiadanych zasobów społeczno-kulturowych i przyrodniczych.



POZIOMY ROZWOJU **SMART CITY**

Miasto inspirowane dostępnymi technologiami. Charakteryzuje się tym, że twórcy technologii zachęcają miasta do adaptowania ich technologii przez administracje miast w celu uzyskania większej efektywności w zarządzaniu organizmami miejskimi. W generacji 1.0 najważniejsza jest/była technologia.



Miasto z decydującą rolą administracji publicznej. Nadrzędną rolę odgrywają władze miejskie, które koncentrują się na nowinkach technologicznych jako narzędziach umożliwiających podniesienie jakości życia mieszkańców.

Miasto oparte o twórcze zaangażowanie mieszkańców. Charakteryzuje się tym, że kluczową rolę w rozwoju miast przejmują ich obywatele. W smart cities trzeciej generacji mieszkańcy zaczynają współtworzyć swoje miasta, a znaczącą rolę odgrywają projekty o charakterze społecznym: równościowe, z zakresu inkluzji społecznej, taniego budownictwa, itp





WSPÓLNY MIANOWNIK DLA WSZYSTKICH **DANYCH** TO **PRZESTRZEŃ MIASTA**

**80% informacji wykorzystywanych przez
Samorząd to informacje przestrzenne**

Dane to podstawa do zarządzania miastem.

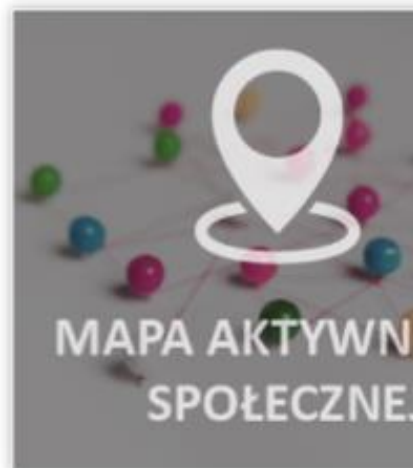
Celem wdrożenia systemu było zbudowanie wspólnej

BAZY DANYCH PRZESTRZENNYCH.

Problemem w efektywnym zarządzaniu miastem było słabe współdziałanie Wydziałów UM i jednostek Miasta. Dzięki wprowadzeniu systemu jest przełamywana „silosowość” wykonywania zadań.

GDZIE SZUKAĆ?





PLATFORMA KOMUNIKACJI SPOŁECZNEJ - IDEA KIELCE

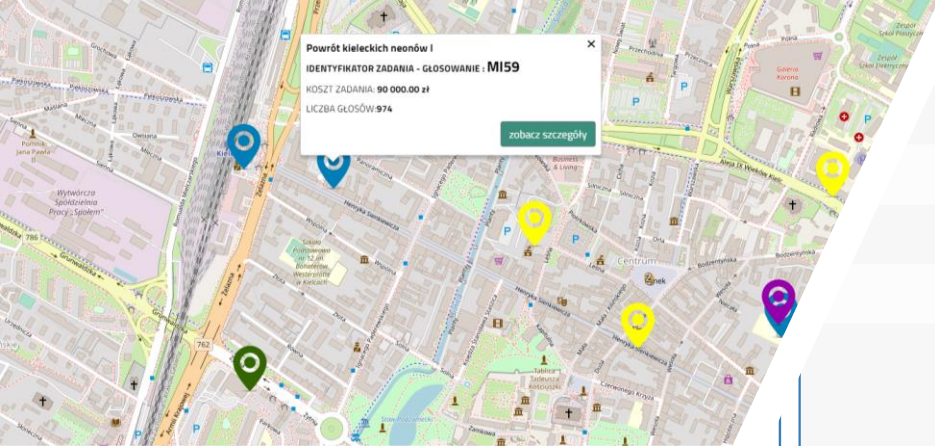
Informacja

Dane miejskie

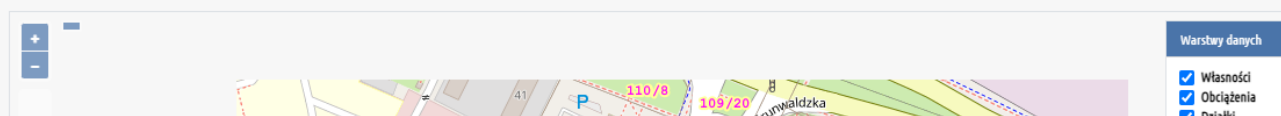
Edukacja obywatelska

Aktywność społeczna

www.idea.kielce.eu



| | |
|-------------------------|--|
| IdProjekt | MI45 |
| RODZAJ PROJEKTU | INWESTYCYJNY MAŁY |
| NAZWA PROJEKTU | Nowy park w Kielcach! "Skwer Jagiellonów" na Czarnowie - rekreacyjny teren zielony z infrastrukturą przyjazną zwierzętom (w tym m.in. wybieg dla psów, domki dla jeży, ule pszczoły) |
| PROPONOWANA LOKALIZACJA | Teren zielony zlokalizowany pomiędzy ul. Jagiellońską i ul. Szkolną ciągnący się od bloku Szkolna 30 w kierunku pasażu handlowego Szkolna 36. |

A detailed map of the project location in Kielce, showing the intersection of Jagiellońska and Szkolna streets. The map includes a legend for 'Warstwy danych' (Data layers) with options for 'Własności' (Properties), 'Obciążenia' (Loads), and 'Dzielnice' (Districts).

BUDŻET OBYWATELSKI



BO KIELCE TWORZYM Y RAZEM



KIELECKI
BUDŻET
OBYWATELSTWA



weryfikacja
projektów



publikacja listy
projektów
dopuszczonych do
głosowania



głosowanie




wyniki



Konsultacje społeczne są narzędziem umożliwiającym dwukierunkową komunikację mieszkańców z władzami. Sprawnie prowadzone konsultacje pomagają urzeczywistniać idee społeczeństwa obywatelskiego uspołeczniając proces podejmowania ważnych dla miasta decyzji.

TRWAJĄCE KONSULTACJE



Wyłożenie do publicznego wglądu miejscowego planu zagospodarowania przestrzennego „KIELCE ZACHÓD - OBSZAR V.7.2 - Podkarczówka w rejonie ulicy Świętej Barbary” wraz z prognozą oddziaływania na środowisko projektu miejscowego planu zagospodarowania przestrzennego terenu „KIELCE ZACHÓD - OBSZAR V.7.2 - Podkarczówka w rejonie ulicy Świętej Barbary” wraz z prognozą oddziaływania na środowisko. **Wyłożenie będzie się odbywać w dniach od 05.11.2021 r. – 07.12.2021 r.**

Dyskusja publiczna nad rozwiązaniami przyjętymi w projekcie planu odbędzie się w dniu **17.11.2021 r. o godz. 16⁰⁰** w siedzibie Urzędu Miasta w Kielcach, Rynek 1 – Sala Urzędu Stanu Cywilnego.

Konsultacja będzie trwała jeszcze dni: 42

[Czytaj więcej](#) [Zobacz na mapie](#)

WOONERF W KIELCACH?

Ankieta na temat powstania woonerfów w Kielcach?

208

WYPOWIEDZI

13

ZAKOŃCZONA
DNI TEMU

[szczegóły](#)

ZAADOPTUJ DONICĘ NA ZIELNIK

Na kieleckich osiedlach można zobaczyć zaniedbane donice, klomby i puste gazony, które mogą upiększać przestrzeń. Zaadoptuj donicę!

31

WYPOWIEDZI

153

ZAKOŃCZONA
DNI TEMU

[szczegóły](#)

JAK WOLISZ UMAWIAĆ WIZYTĘ W WYDZIALE KOMUNIKACJI ?

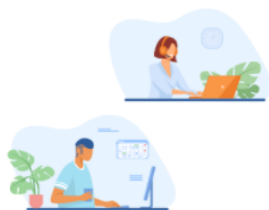
Wybierz, który sposób umawiania wizyt Wydziale Komunikacji jest dla Ciebie

238

WYPOWIEDZI

15

ZAKOŃC.
DNI TE



internetowe i telefoniczne umawianie wizyt

Otrzymanych głosów: 213

89.50%

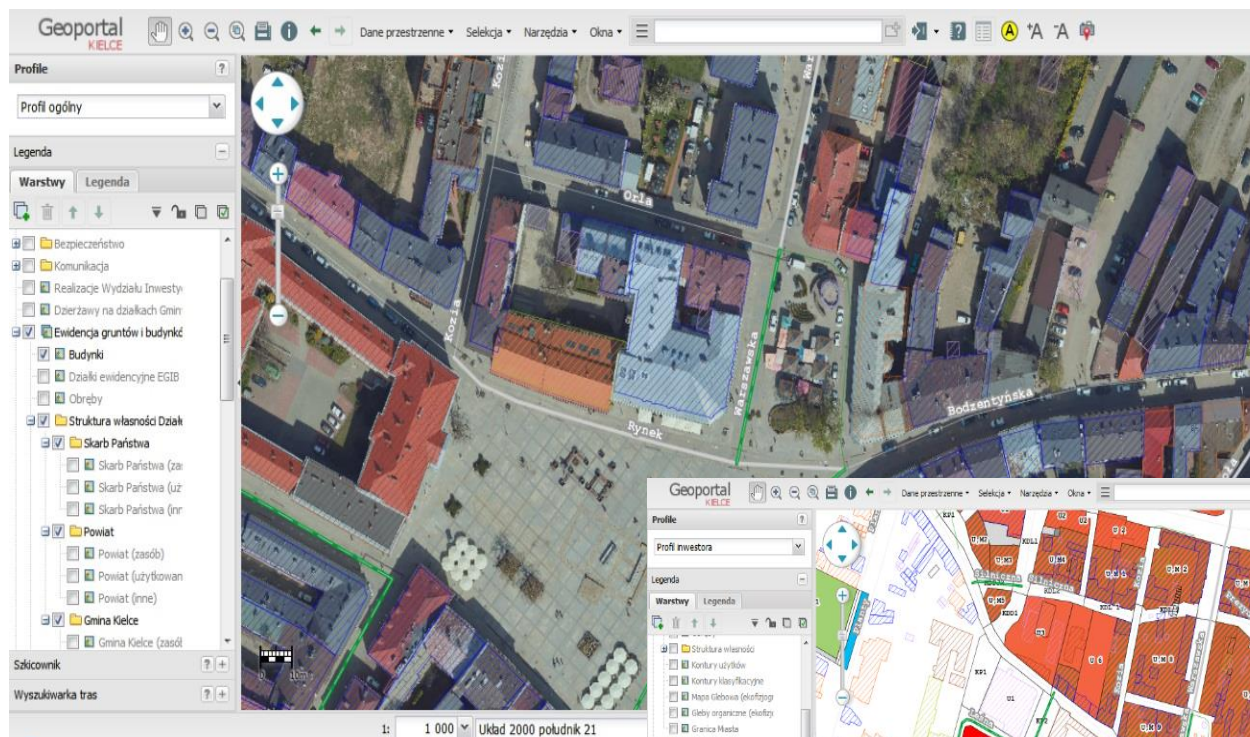


stacjonarny system kolejkowy

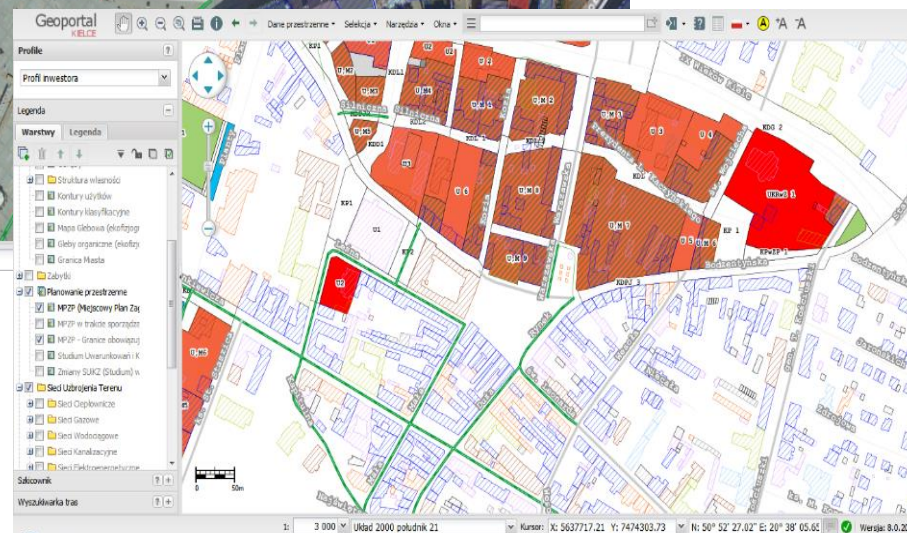
Otrzymanych głosów: 25

10.50%

KONSULTACJE SPOŁECZNE W JEDNYM MIEJSCU



GEOPORTAL Kielce umożliwia tworzenie, konfigurację i publikację serwisów mapowych.



GEOPORTAL KIELCE

KIELCE 4D

4d.kielce.eu

4D Kielce - zgrupowanie w jednym miejscu:

- 13 ortofotomap (1977-2019);
- 3 fotoplanów ukośnych (2011-2019);
- 2 modele 3D Kielc (2016-2019).

Portal daje możliwość porównywania w czasie zawartych w nim danych.

Ponadto zawiera wizualizację potencjału solarnego dachów oraz możliwość wykonania pomiarów budynków oraz wykonania analizy zacierania. Portal wykorzystywany przez mieszkańców, inwestorów, turystów oraz urzędników.





ulepszamyKielce



Mapa zgłoszeń
Ulepszamy Kielce

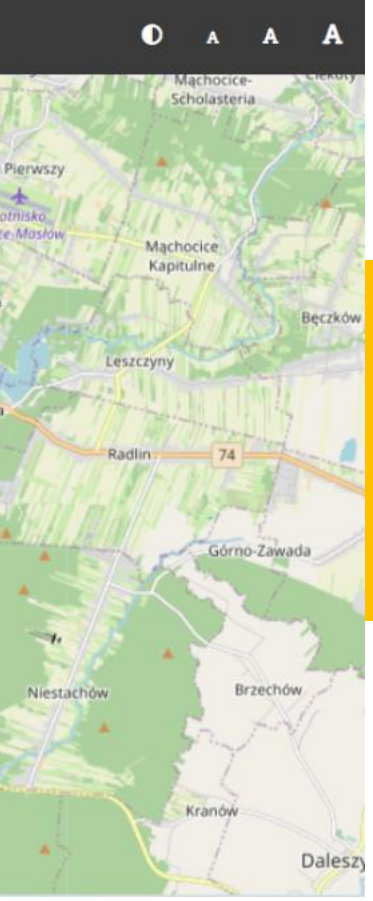
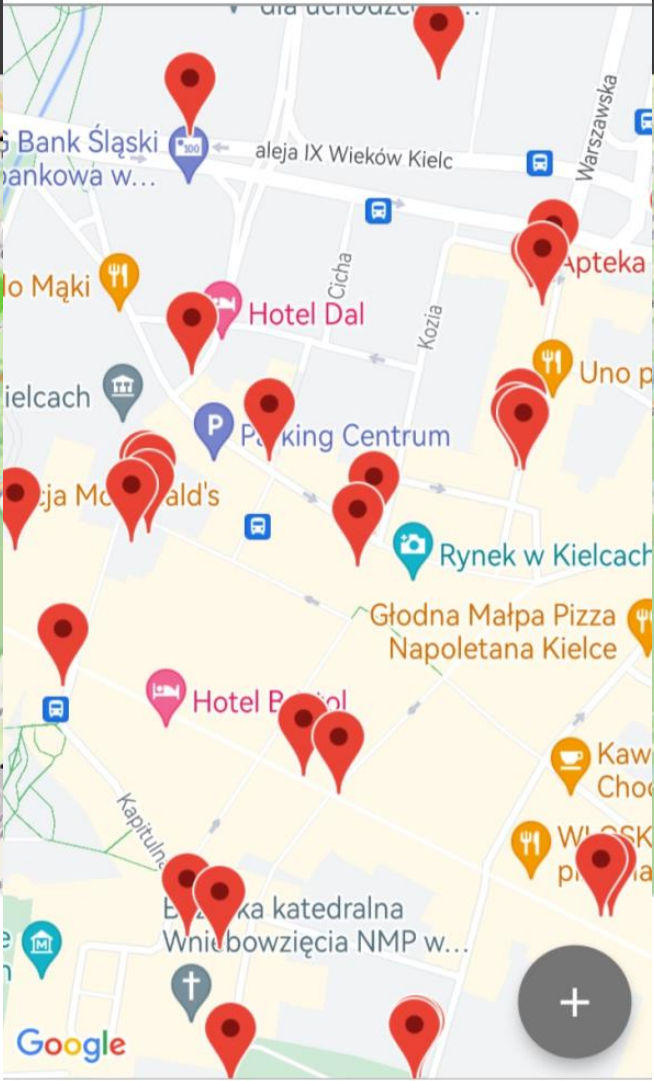
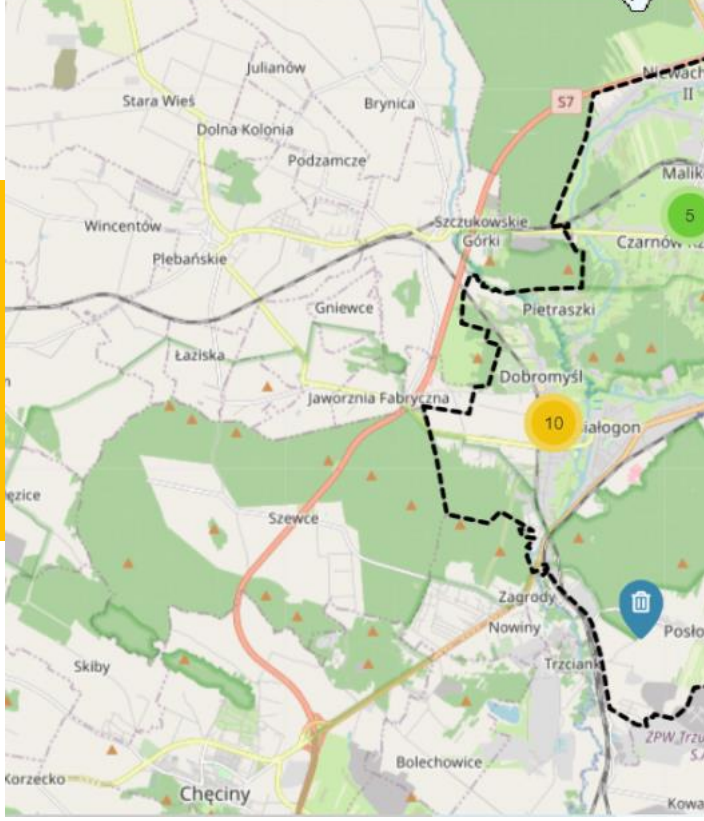


ZALOGUJ SIĘ

ZAŁÓŻ KONTO

97% 12:57

Mapa zgłoszeń Lista Moje zgłoszenia Dodaj zgłoszenie



**SERWIS WWW
ORAZ
APLIKACJA
MOBILNA**

umowanie strony
 Wzrost: 2257
 z 28 dni

Wyświetl więcej st

Wyszukaj na Facebooku

Zasięg posta: 1
 Aktywność dotycząca posta: 677
 Nowe polubienia strony: 5

Popularniejszy post
 z 28 dni

ij ten post – każda wydana kwota PLN 35 pozwoli Ci dotrzeć do ych 543 osób.

ZOBACZ ZWYCIESKIE PROJEKTY W TEGOROCZNEJ EDYCJI KIELECKIEGO BUDŻETU...
 12 października o 09:25 · 197

Zobacz statystyki Promuj post

tnie posty
 e 28 dni

ZOBACZ ZWYCIESKIE PROJEKTY W TEGOROCZNEJ EDYCJI KIELECKIEGO BUDŻETU OBYWATELSKIEGO !!! · 589 · 197

OSTATNIE 4 GODZINY!!! Tyle zostało na oddanie głosu w tegorocznej edycji Budżetu Obywatelskiego. NIE MA JUZ NA CO CZEKAĆ..... · 782 · 116

Został 1 dzień na oddanie swojego głosu w tegorocznej edycji KBO! Do tej pory zgłosowało ponad 11 tys. mieszkańców. W zeszłorocznej... · 1335 · 99

Wyświetl więcej

zewodnik po nowych stronach

Przełączaj się w łatwy sposób między stroną i profilem.

ilo przełączenie na stronę IDEA Kielce, co pozwoli Ci wchodzić w gę i wykonywać wszystkie inne działania jako strona. W każdej chwili : przełączyć się z powrotem na profil.

Dowiedz się, jak przełączyć

Aktualności

Kolejne kroki

- Share posts and stories on Facebook and Instagram
Save time by creating posts and stories for both Facebook and Instagram in Meta Business Suite.
- Wyłącz powiadomienia z Messengera
Odpowiadaj szybciej na wiadomości dzięki powiadomieniom.
- Dotrzyj jeszcze do 466 potencjalnych klientów
Post wzbudza większe zainteresowanie niż 95% innych Twoich postów na stronie IDEA Kielce. Promuj go, aby dotrzeć do jeszcze większej liczby osób: „ZOBACZ ZWYCIESKIE PROJEKTY W TEGOROCZNEJ EDYCJI KIELECKIEGO BUDŻETU...”

Aby powiększyć grono odbiorców, dokończ konfigurację swojej strony

Jeśli dodasz więcej szczegółowych informacji, możesz zachęcić więcej osób do nawiązania kontaktu z Tobą.

Ukończono 11 z 13 kroków

Ukończono
Nadaj tożsamość swojej stronie

Pozostał 1 krok
Podaj informacje i preferencje

Pozostał 1 krok
Przedstaw swoją stronę

Najczęściej zadawane pytania

Odpowiedzi na często zadawane pytania dotyczą nowej wersji strony.

Jakie zasady dotyczą nowych funkcji stron?

Co się stanie z postami opublikowanymi przeze mnie na klasycznej wersji strony?

Czy jakaś zawartość z mojej strony nie zostanie przeniesiona?

Idea KIELCE
GEOPORTAL

GEOPORTAL Kielce
 Polubienia: 1,8 tys. · 1,9 tys. obserwujący

Posty Informacje Wzmianki Obserwujący Zdjęcia Filmy Więcej

Idea KIELCE · Edytuj profil

Posty: 248 · 757 obserwujących · Obserwowani: 133

Idea Kielce
 Idea Kielce to portal komunikacji i współpracy władz samorządowych ze społecznością lokalną.
 idea.kielce.eu

ETZT 2021 Zaadoptuj ... Nowa

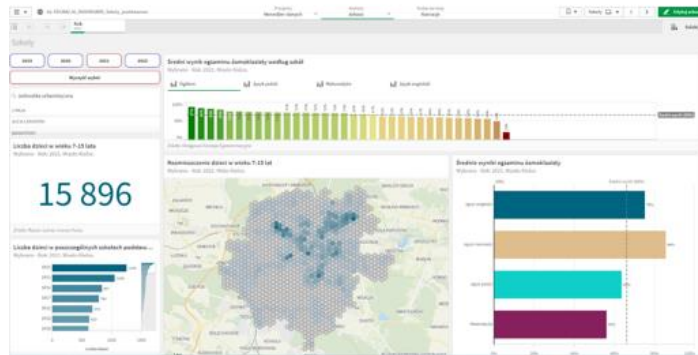
POSTY ZAPISANE Z OZNACZENIEM

3 dni

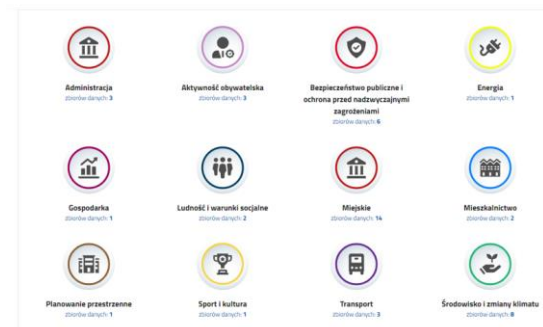
MEDIA SPOŁECZNOŚCIOWE



WEBSKIE KIELCE



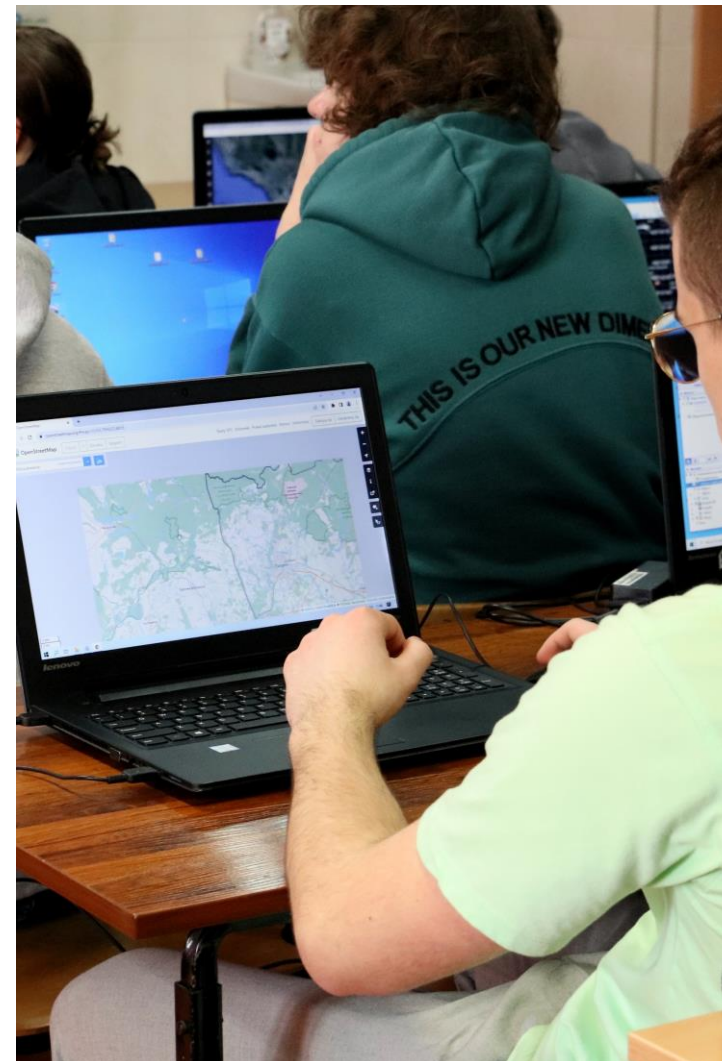
Chcemy przybliżyć Wam nasze Miasto.
Portal ma służyć monitorowaniu usług i rozwojowi Kielc poprzez prezentację danych z różnych obszarów.

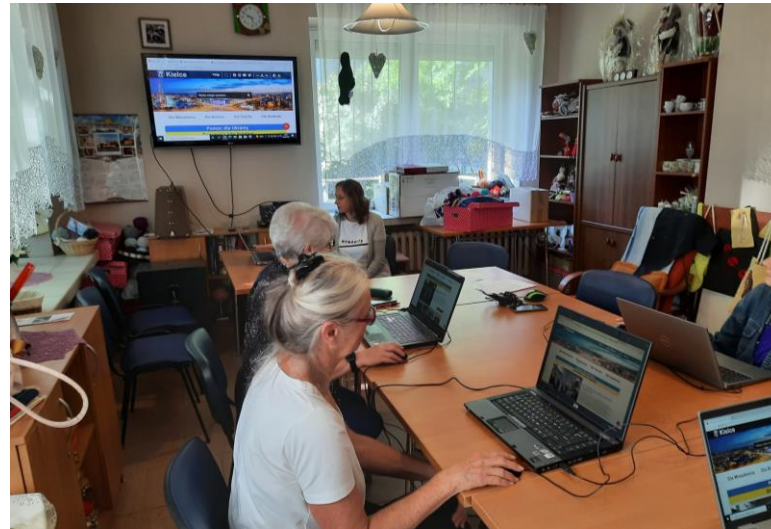


ZOOM NA KIELCE



WARSZTATY DLA UCZNIÓW I LO





WARSZTATY DLA SENIORÓW





DZIĘKUJĘ ZA UWAGĘ

Dominika Kowalska - Jamrozek
Biuro ds. Inteligentnego Zarządzania
Zrównoważonym Rozwojem – Smart City
Urzędu Miasta Kielce
dominika.kowalska@um.kielce.pl



Rzeczpospolita
Polska

Unia Europejska
Fundusz Spójności

